

DRAMMEN - GULSKOGEN

Skulpturen 2C

PLANTEGNINGER

KOMMUNE DRAMMEN	BELIGGENHET SENTRALT	Sentralt på Gulskogen bygger vi Skulpturen med alt innen rekkevidde. I hus 2C er det totalt 28 stk. 2-til 4-roms leiligheter. Rundt husene legges det til rette for grønne og sosiale møteplasser for både store og små. Vil du benytte deg av Drammens urbane fristelser er sentrum kun en kort spasertur unna.	ANTALL ROM 2-4	LEILIGHETER 28
OMRÅDE GULSKOGEN	SALGSSTART MAI 2025		AREAL 50-87 KVM	BOFORM SELVEIERLEIL.



Innhold

Om Skulpturen	4
Alt du trenger i nærheten	5
Om Skulpturen 2C	6
Utomhusplan	7
Felles og privat takterrasse.....	8
Hagen og skulpturparken	10
Plantegninger	14
Fasader	30
Etasjeplaner.....	32
P-kjeller.....	33
Innredningsvalg.....	36
Miljøvennlig bolig	40
Å kjøpe bolig av JM	42
Fellesstue	44
Symbolforklaring	45

Skulpturen 2C

Byggherre	JM Norge AS
Totalentreprenør	JM Norge AS
Arkitekt	PV Arkitekter AS
Internett	jm.no/skulpturen-2c
Salg	JM Norge AS

Elin Bøe
elin.boe@jm.no
488 91 469

Design & produksjon: JM Norge AS
Illustrasjonsbilder: PlyoAS
Foto: JM Norge AS, GettyImages
Trykk: Rolf Ottesen Grafisk Produksjon
Produsert: Mai 2025

JM tar forbehold om eventuelle endringer samt trykkfeil i hele trykksaken. Illustrasjoner er idébilder som kan avvike fra virkeligheten.



Illustrasjon av leilighet 2C-H0203.





Om Skulpturen

På Skulpturen ønsker vi å skape boliger som er tilpasset det livet du ønsker å leve. Her får du en flott hage med skulpturer av kunstsmed Marcus Mars. Alle våre boliger er svanemerket. Det er din garanti for at både byggeprosess, materialvalg og energiløsning følger de strengeste miljøkravene. Skulpturen blir derfor et unikt boligområde hvor bærekraft og godt bomiljø er i fokus fra første spadetak til ferdige boliger/bygg.

Les mer på jm.no/skulpturen



Kartet er veiledende og illustrert med eksempler på fritidstilbud du finner i nærheten.

Alt du trenger i nærheten

Skulpturen ligger midt i smørøyet på Gulsbogen hvor spreke turgåere og kulturinteresserte allerede er svært godt kjent. En kort gå- eller sykkeltur unna finner du flere treningsmuligheter som yoga- og kampsportsenter. Padlemuligheter, turområder og badeplasser finnes i nærområdet. Fra Gulsbogen tar du deg raskt inn til de urbane mulighetene på Union Brygge, hvor blant annet gastronomi, arkitektur, kunst og shopping venter på deg.

- | | |
|---|--|
| <p>1 GULSKOGEN TOGSTASJON
4 min. gange</p> | <p>6 DRAMMEN VIDEREGÅENDE SKOLE
8 min. med sykkel</p> |
| <p>2 GULSKOGEN KJØPESENTER
4 min. gange</p> | <p>7 DRAMMENSHALLEN
9 min. med sykkel</p> |
| <p>3 GULSKOGEN SKOLE
100 meter</p> | <p>8 DRAMMEN KINO
10 min. med sykkel</p> |
| <p>4 UNION BRYGGE
7 min. med sykkel</p> | <p>9 DRAMMEN SYKEHUS
12 min. med sykkel</p> |
| <p>5 UNIVERSITET I SØR-NORGE
8 min. med sykkel</p> | <p>10 HOLMEN TUOMRÅDE
17 min. med sykkel</p> |



Om Skulpturen 2C

Dette 4-etasjers bygget vil få en variasjon av 2-, 3- og 4-roms leiligheter. Her kan du nyte tilværelsen fra din vestvendte balkong med utsyn over den flotte hagen. Til glede for alle beboere planlegger vi en fantastisk takterrasse der du kan nyte godt naboskap. I den ene delen vil det bli mulighet for å kjøpe sin egen private takterrasse for deg som ønsker en større privat del å boltre deg på. Fra Vintergata blir det nedkjøring til garasjekjeller der det for noen leiligheter vil være mulig å kjøpe egen parkeringsplass.

Les mer på jm.no/skulpturen-2c



Utomhusplan

HUSENE

I hus 2C blir det totalt 28 nye og moderne selveierleiligheter. Her er det lagt til rette for gode planløsninger i hyggelig omgivelser. Alle boligene er svanemerket.

PARKERING

Felles parkeringskjeller med 51 parkeringsplasser tilgjengelig i byggetrinn 2 som kan selges til noen leiligheter med egen garasjekontrakt. Av disse er det 3 HC plasser.

LAGER OG OPPBEVARING

Det leveres en sportsbod (ca. 5 kvm.) for hver bolig. Vegger mot gangsoner leveres med tette stålplater og netting øverst, mens vegger mellom boder leveres med netting.

AVFALLSHÅNDTERING

Alle boligene leveres med innredning for kildesortering av avfall. Det leveres nedgravde avfallscontainerer med nedkast plassert i felles hageanlegg.

OPPVARMING

Oppvarming med vannbåren termostatstyrt radiator der det fremgår av kontraktstegning. Våtrom leveres med gulvvarme (elektrisk eller vannbåren). På W/C kan elektriske varmekabler bestilles som tilvalg.

ØVRIGE FELLESAREALER

I 1. etasje i bygg 1B mot lite torg er det etablert et møtelokale/ fellesstue, som alle hjemmelshaverne i hele Skulpturen blir medeiere i, og som alle disse hjemmelshaverne kan leie.

UTEOMRÅDE

Fellesarealene inkl. hageanlegg på tomten opparbeides trinnvis og gjennomføres på den tiden av året det er hensiktsmessig, og skal overtas av boligkjøperne/boligsameiet for drift og vedlikehold. Angitte utomhusleveranser på fargeperspektiver og utomhusplaner i kontrakt er retningsgivende og kan avvike noe fra endelig leveranse, dog skal angitt funksjonalitet i disse kontraktsdokumentene ivaretas av JM.

Felles og privat takterrasser

Til glede for alle beboere planlegger vi en fantastisk todelt takterrasse med fellesområde i den ene delen, som blir et naturlig og fint samlingssted. I den andre delen vil det bli mulighet for å kjøpe sin egen private takterrasse for deg som ønsker en større privat del å boltre deg på.





Flott hage og skulpturpark

Skulpturen på Gulskogen har et navn å leve opp til. Her skal beboere og besøkende bo og trives i et stort, gjennomgående og grønt fellesområde hvor store deler blir formet som en skulpturpark. JM har derfor engasjert den lokale kunstneren Marcus Mars både som rådgivende og utførende av det omfattende utsmykkingsoppdraget.





”

Skulpturene får et sterkt uttrykk som forbinder hele prosjektet sammen. Hvert bygg skal få sin egen skulptur som representerer følelsene og energien i hvert salgstrinn. En skulpturpark vil skape mye oppmerksomhet, og forhåpentligvis vil den gi beboere, turgåere og kulturinteresserte glede, undring og nysgjerrighet i lang tid fremover.

Marcus Mars

Kunstsmed Marcus Mars

KUNST MØTER BÆREKRAFT

Skulpturen på Gulskogen har et navn å leve opp til. Her skal beboere og besøkende bo og trives i et stort, gjennomgående og grønt fellesområde hvor store deler blir formet som en skulpturpark. JM har engasjert den lokale kunstneren Marcus Mars både som rådgivende og utførende av det omfattende utsmykkingsoppdraget.

- Miljø og bærekraft er veldig viktig for meg. De fleste av mine skulpturer er smidd av gjenbruksmaterialer som jeg gir nytt liv til i form av unike skulpturer med mye følelser i. Derfor føles det ekstra godt å samarbeide med JM Norge som fokuserer så mye på bomiljø og bærekraft i alle ledd, sier Marcus.

Skulpturene kommer til å gjenspeile boligene rundt skulpturparken ved at de får et røft og industrielt preg, men likevel lekent og undrende. De skal leve med boligene og menneskene som bor der i mange, mange år, og være til inspirasjon, bidra til forundring og gi nye perspektiver på en verden i stadig utvikling.

- Skulpturene får et sterkt uttrykk som forbinder hele prosjektet sammen. Hvert bygg skal få sin egen skulptur som representerer følelsene og energien i hvert salgstrinn. Jeg må si at jeg er veldig takknemlig for at jeg kan være med å bidra på dette spennende og unike prosjektet til JM Norge. Det er så bra at de våger å tenke litt utenfor boksen, og ikke minst samarbeide med en lokal kunster, avslutter Marcus engasjert.

JM ser frem til å utvikle et unikt og spennende boområde for fremtidens drammensere sammen med Marcus Mars.



Kunstsmed Marcus Mars sto selv for avdukingen av skulpturen, som han har døpt "Balanse". Dette er den fjerde skulpturen som til nå pryder den flotte hagen.

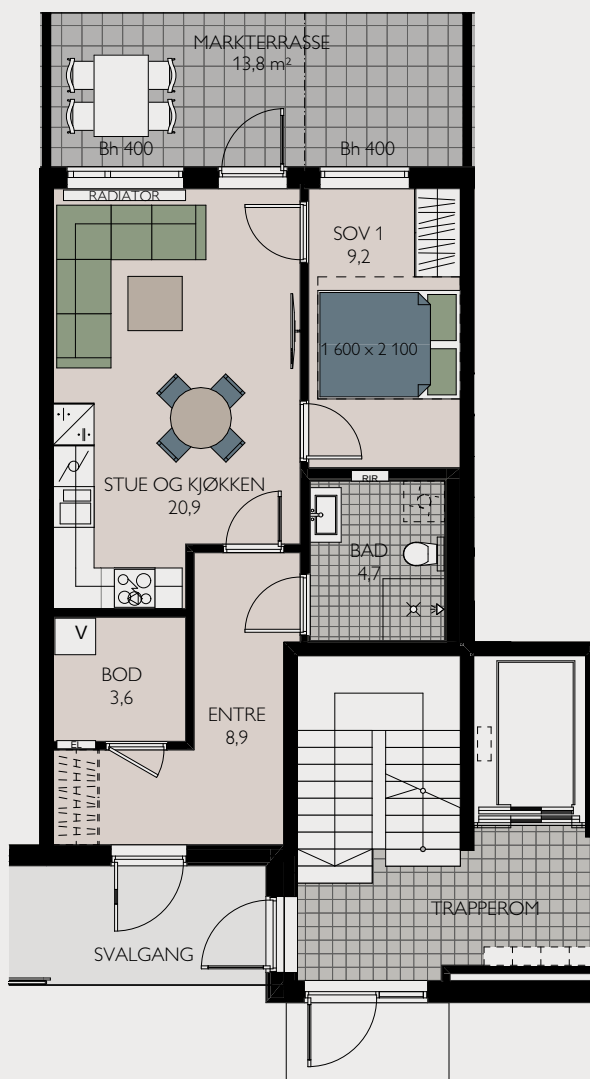


Illustrasjon av leilighet 2C-H0203.



2-roms 50,3 kvm

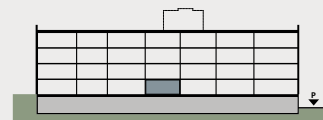
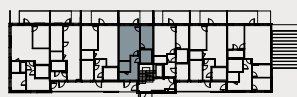
- 2-roms leilighet med direkte ankomst utenfra
 - Vestvendt og stor markterrasse
- Flott vinkelkjøkken med integrerte hvitevarer



Leilighet 2C-H0104 (1.etasje)

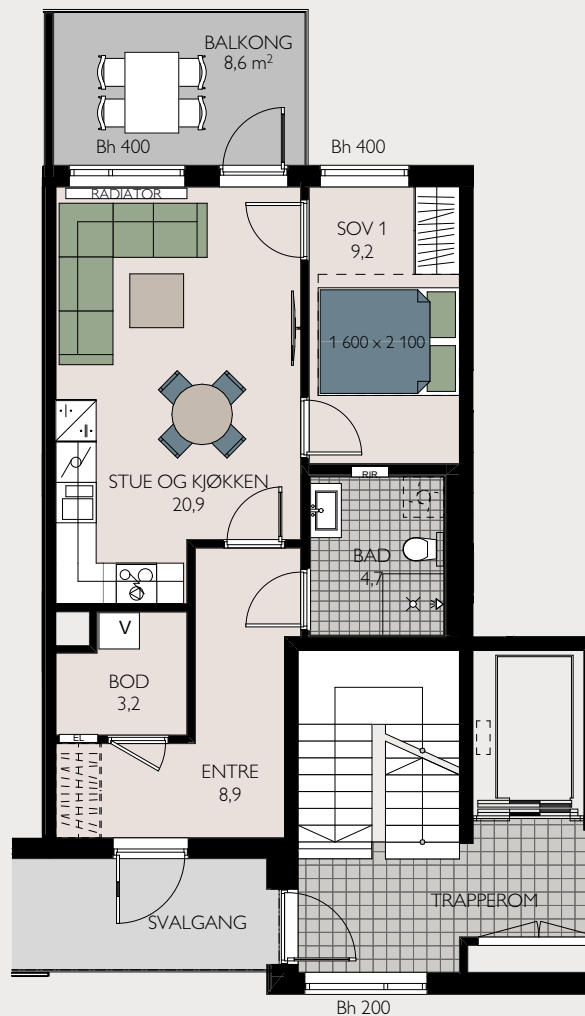
BRA-i: 50,3 kvm

BRA-e: 5,0 kvm



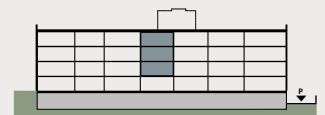
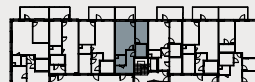
2-roms 50,3 kvm BRA

- 2-roms leilighet med adkomst via svalgang
- Vestvendt og solrik balkong
- Flott vinkelkjøkken med integrerte hvitevarer



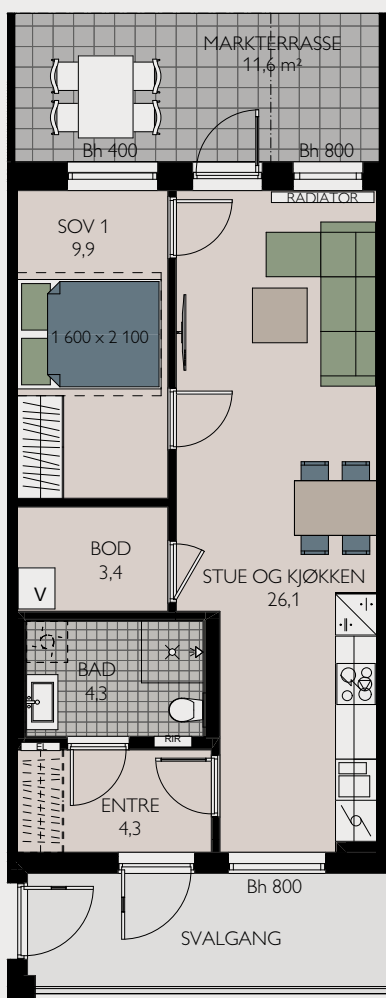
Leilighet 2C-H0207 (2.etasje)
 Leilighet 2C-H0307 (3.etasje)
 Leilighet 2C-H0407 (4.etasje)

BRA-i: 50,3 kvm
 BRA-e: 5,0 kvm



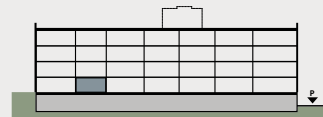
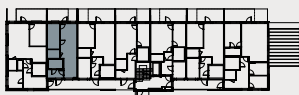
2-roms 50,8 kvm

- 2-roms gjennomgående leilighet
- Vestvendt og stor markterrasse
- Et flott kjøkken med integrerte hvitevarer



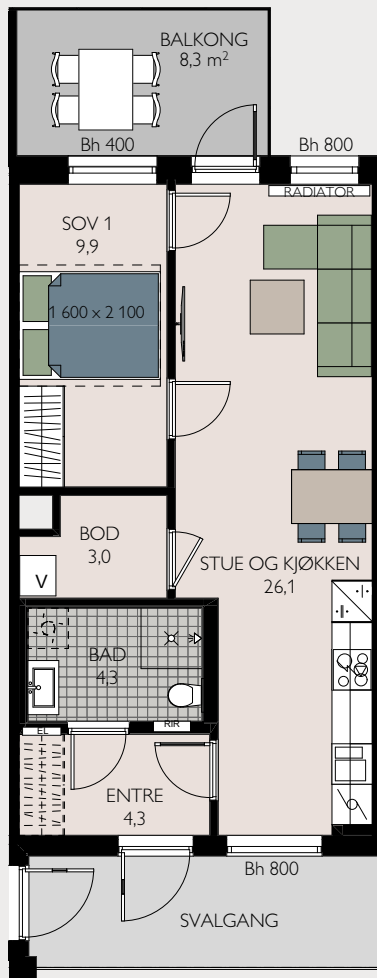
Leilighet 2C-H0102 (1.etasje)

BRA-i: 50,8 kvm
BRA-e: 5,0 kvm



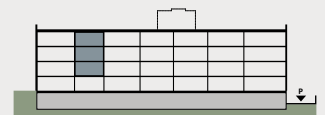
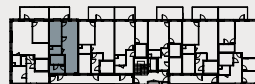
2-roms 50,8 kvm

- 2-roms gjennomgående leilighet
- Vestvendt og solrik balkong
- Et flott kjøkken med integrerte hvitevarer



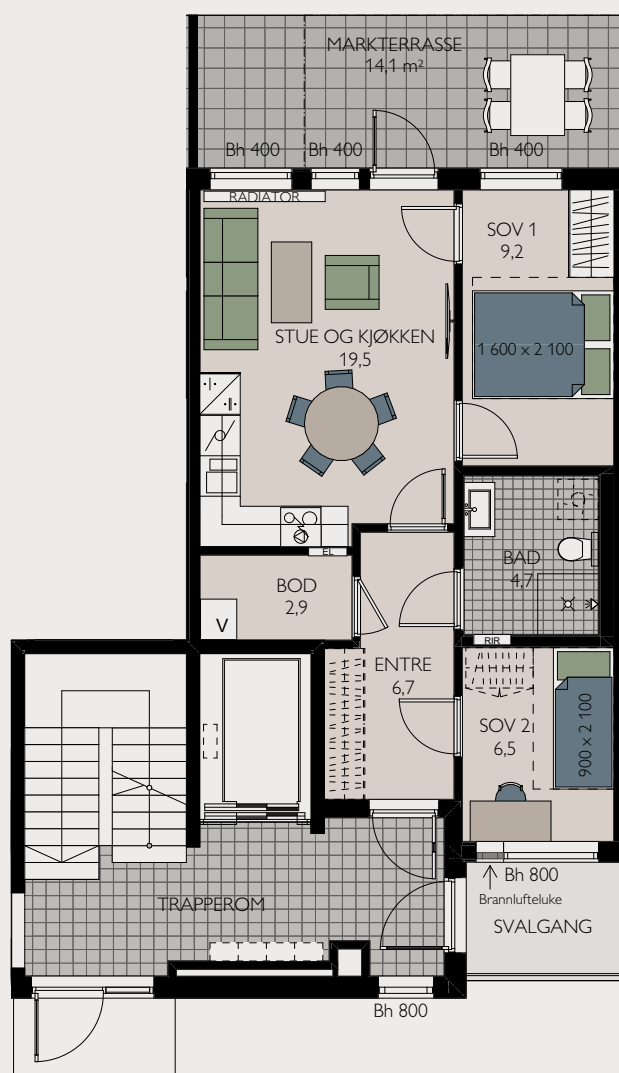
Leilighet 2C-H0205 (2.etasje)
Leilighet 2C-H0305 (3.etasje)
Leilighet 2C-H0405 (4.etasje)

BRA-i: 50,8 kvm
BRA-e: 5,0 kvm



3-roms 52,7 kvm

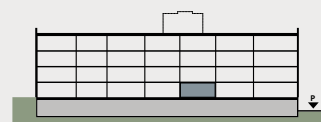
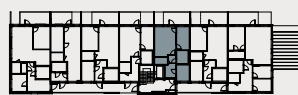
- En meget praktisk 3-roms leilighet
- Vestvendt og stor markterrasse
- Et flott vinkelkjøkken med integrerte hvitevarer



Leilighet 2C-H0105 (1.etasje)

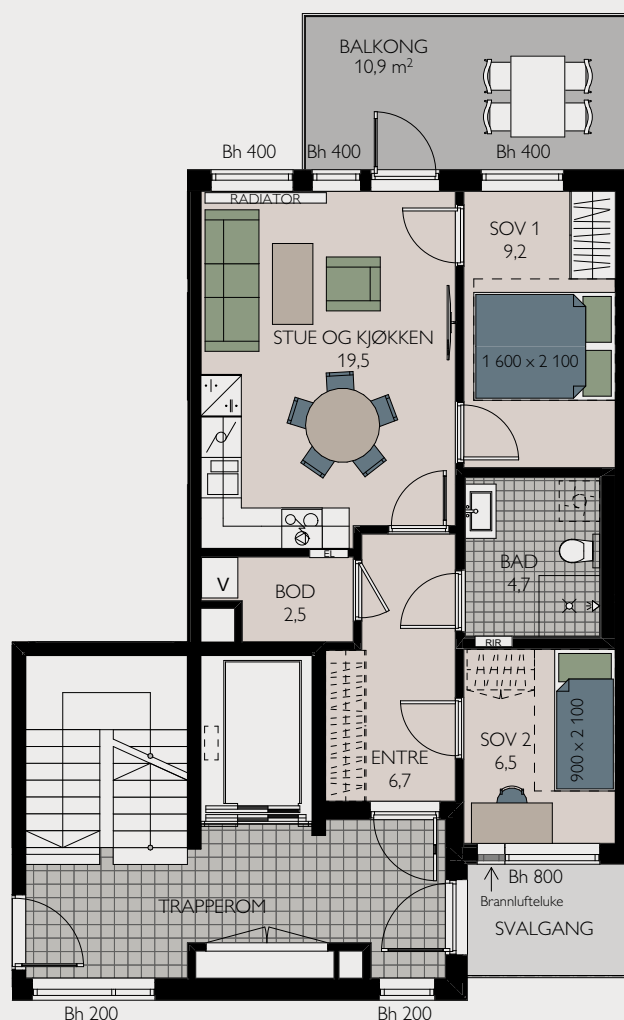
BRA-i: 52,7kvm

BRA-e: 5,0 kvm



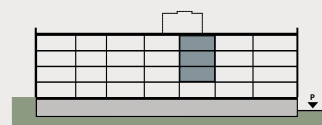
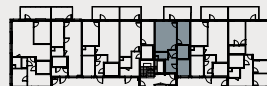
3-roms 52,7 kvm

- En meget praktisk 3-roms leilighet
- Vestvendt og stor balkong
- Et flott vinkelkjøkken med integrerte hvitevarer



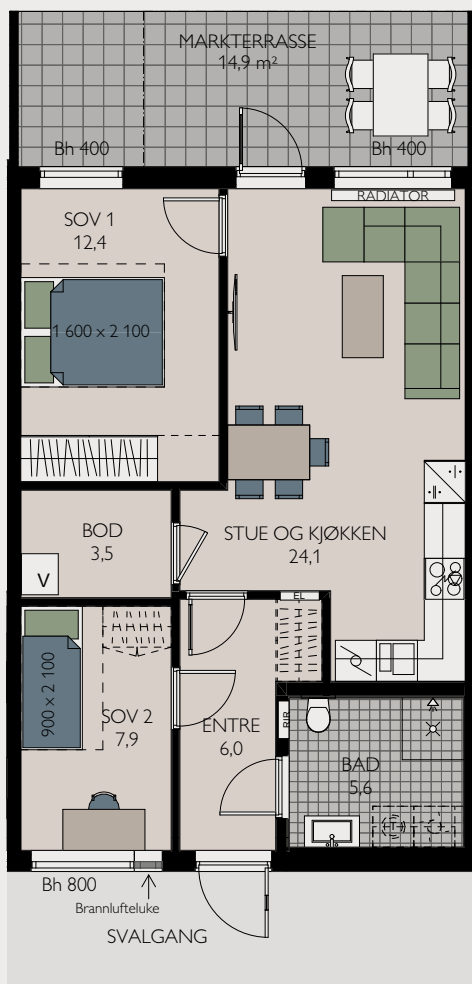
Leilighet 2C-H0201 (2.etasje)
 Leilighet 2C-H0301 (3.etasje)
 Leilighet 2C-H0401 (4.etasje)

BRA-i: 52,7kvm
 BRA-e: 5,0 kvm



3-roms 62,9 kvm

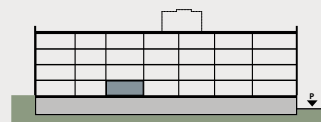
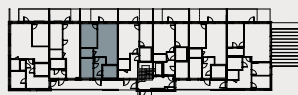
- En flott og arealeffektiv 3-roms leilighet
- Vestvendt og stor markterrasse
- Et flott vinkelkjøkken med integrerte hvitevarer



Leilighet 2C-H0103 (1.etasje)

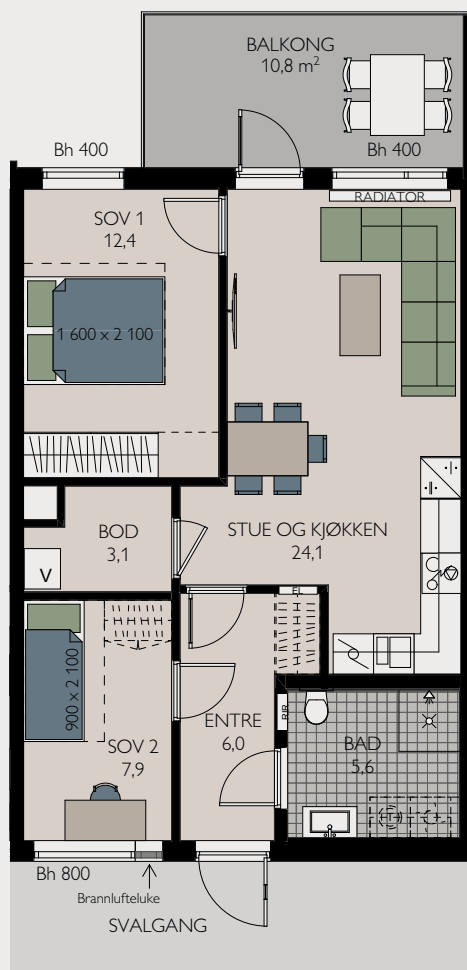
BRA-i: 62,9 kvm

BRA-e: 5,0 kvm



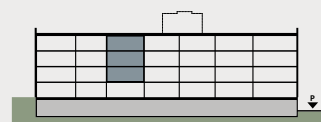
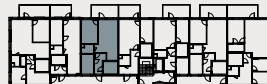
3-roms 62,9 kvm

- En flott og arealeffektiv 3-roms leilighet
- Vestvendt og romslig balkong
- Et flott vinkelkjøkken med integrerte hvitevarer



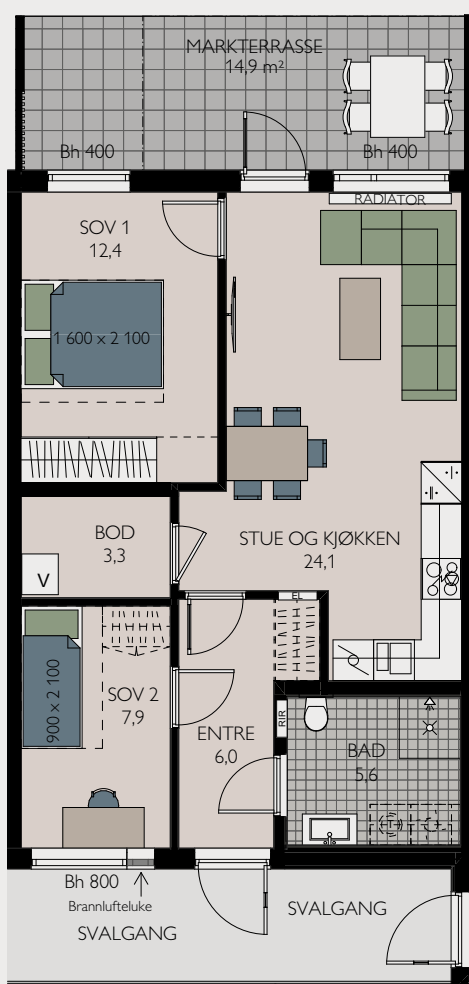
Leilighet 2C-H0206 (2.etasje)
 Leilighet 2C-H0306 (3.etasje)
 Leilighet 2C-H0406 (4.etasje)

BRA-i: 62,9 kvm
 BRA-e: 5,0 kvm



3-roms 62,9 kvm

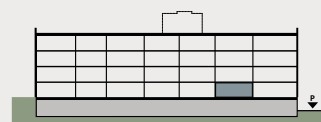
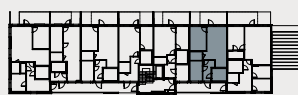
- En flott og arealeffektiv 3-roms leilighet
- Vestvendt og stor markterrasse
- Et flott vinkelkjøkken med integrerte hvitevarer



Leilighet 2C-H0106 (1.etasje)

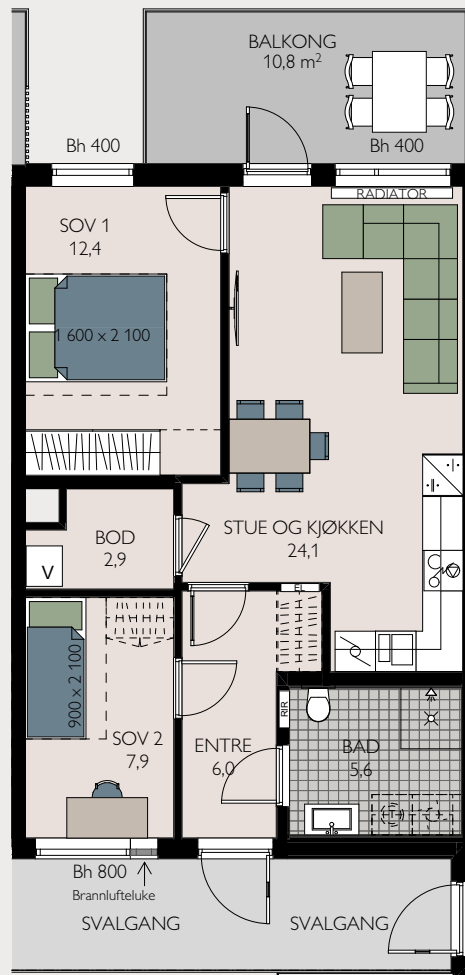
BRA-i: 62,9 kvm

BRA-e: 5,0 kvm



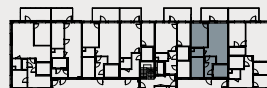
3-roms 62,9 kvm

- En flott og arealeffektiv 3-roms leilighet
- Vestvendt og romslig balkong
- Et flott vinkelkjøkken med integrerte hvitevarer



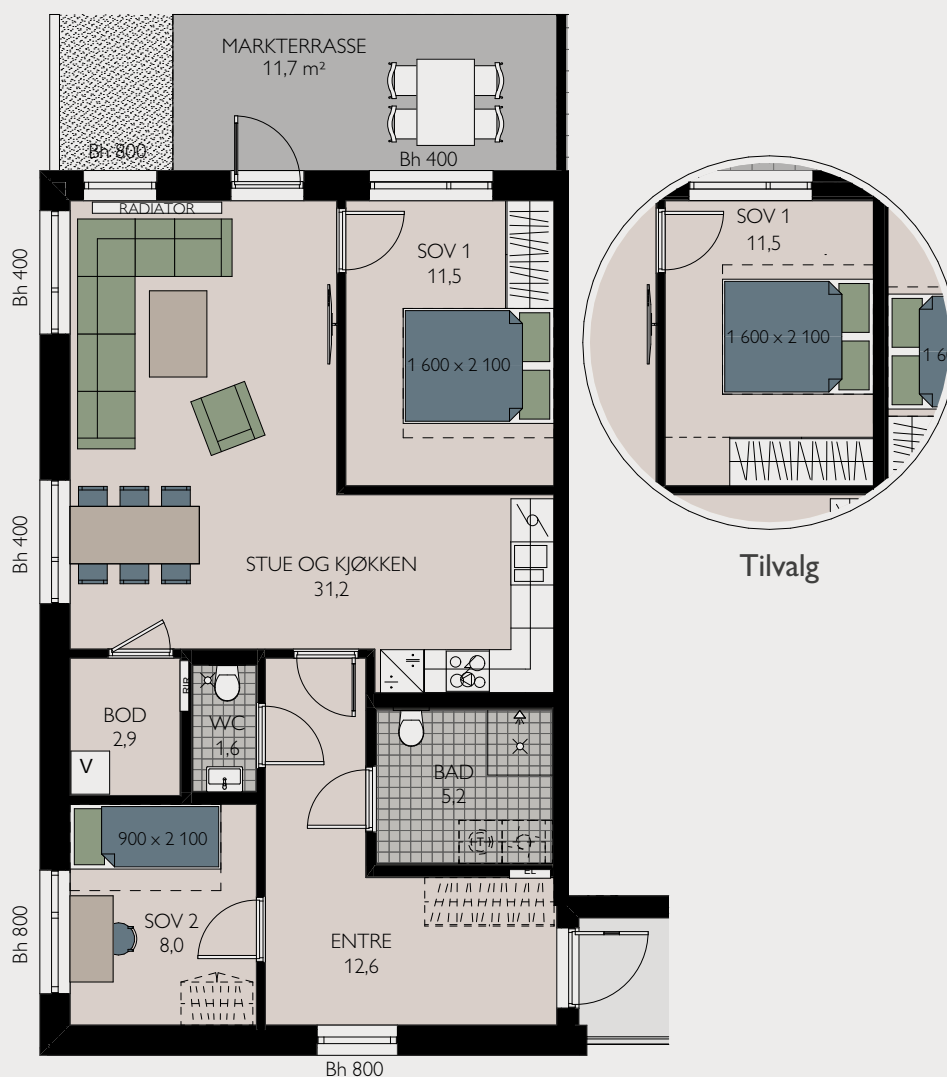
Leilighet 2C-H0202 (2.etasje)
 Leilighet 2C-H0302 (3.etasje)
 Leilighet 2C-H0402 (4.etasje)

BRA-i: 62,9 kvm
 BRA-e: 5,0 kvm



3-roms 77,4 kvm

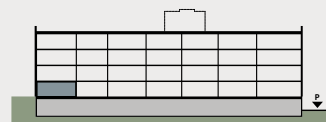
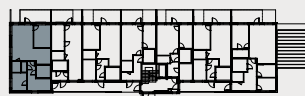
- En flott hjørneleilighet med stort bad og ekstra wc
- Vestvendt og stor markterrasse
- Et flott vinkelkjøkken med integrerte hvitevarer



Leilighet 2C-H0101 (1.etasje)

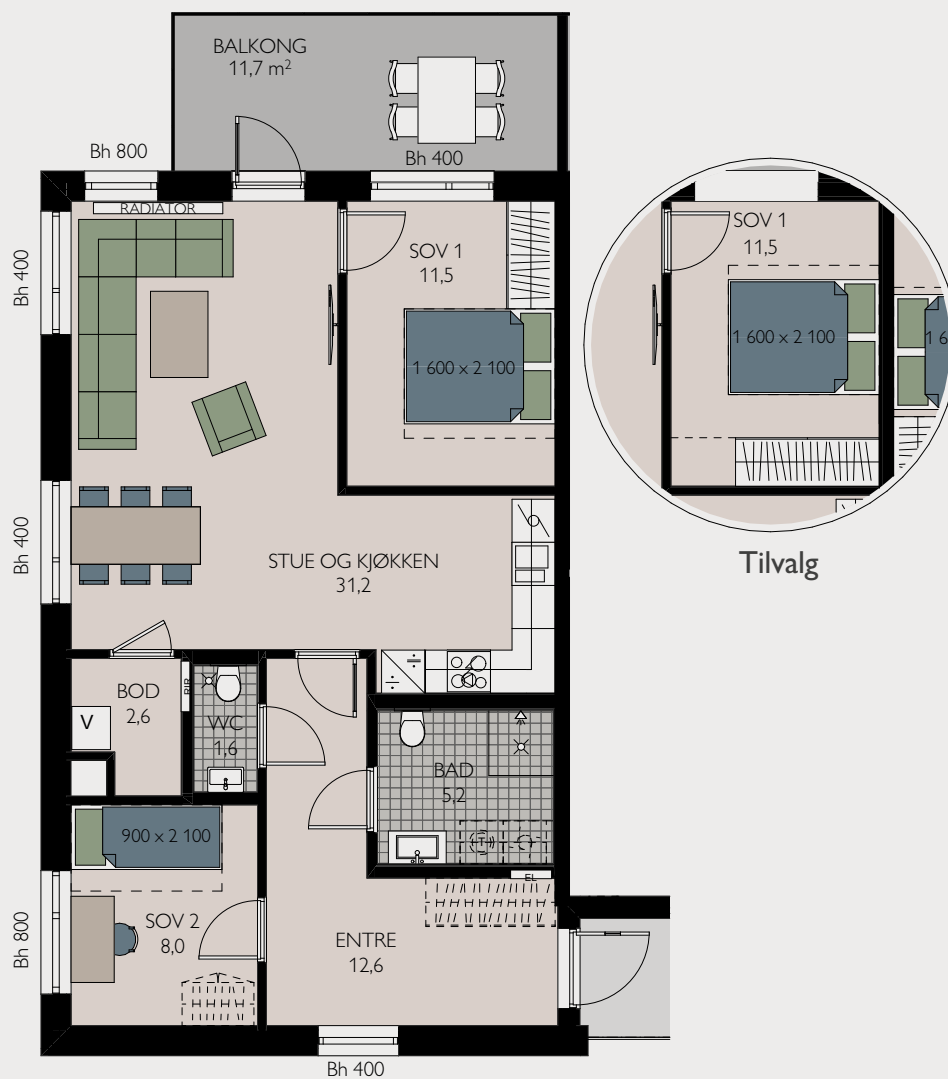
BRA-i: 77,4 kvm

BRA-e: 5,0 kvm



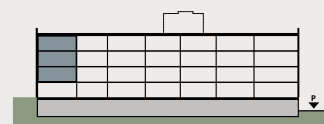
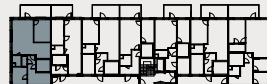
3-roms 77,4 kvm

- En flott hjørneleilighet med stort bad og ekstra wc
- Vestvendt og romslig balkong
- Et flott vinkelkjøkken med integrerte hvitevarer



Leilighet 2C-H0204 (2.etasje)
 Leilighet 2C-H0304 (3.etasje)
 Leilighet 2C-H0404 (4.etasje)

BRA-i: 77,4 kvm
 BRA-e: 5,0 kvm



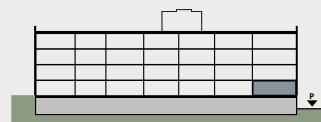
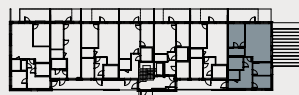
4-roms 87,1 kvm

- En romslig 4-roms hjørneleilighet med to bad
- Vestvendt og stor markterrasse mot vest
- Et flott vinkelkjøkken med integrerte hvitevarer



Leilighet 2C-H0107 (1.etasje)

BRA-i: 87,1 kvm
BRA-e: 5,0 kvm



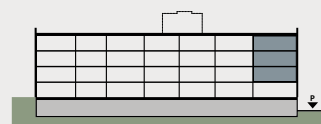
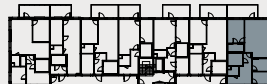
4-roms 87,1 kvm

- En romslig 4-roms hjørneleilighet med to bad
- Vestvendt og stor balkong mot vest
- Et flott vinkelkjøkken med integrerte hvitevarer



Leilighet 2C-H0203 (2.etasje)
 Leilighet 2C-H0303 (3.etasje)
 Leilighet 2C-H0403 (4.etasje)

BRA-i: 87,1 kvm
 BRA-e: 5,0 kvm



Tilvalg



Illustrasjon av leilighet 2C-H0203.



SKULPTUREN 2C

Fasader

NORD



ØST



SKULPTUREN 2C

Fasader

S Ø R



V E S T



Etasjeplaner

1. ETASJE

2C-H0101
77,4 m²

2C-H0102
50,8 m²

2C-H0103
62,9 m²

2C-H0104
50,3 m²

2C-H0105
52,7 m²

2C-H0106
62,9 m²

2C-H0107
87,1 m²



2. - 4. ETASJE

2C-H0404
2C-H0304
2C-H0204
77,4 m²

2C-H0405
2C-H0305
2C-H0205
50,8 m²

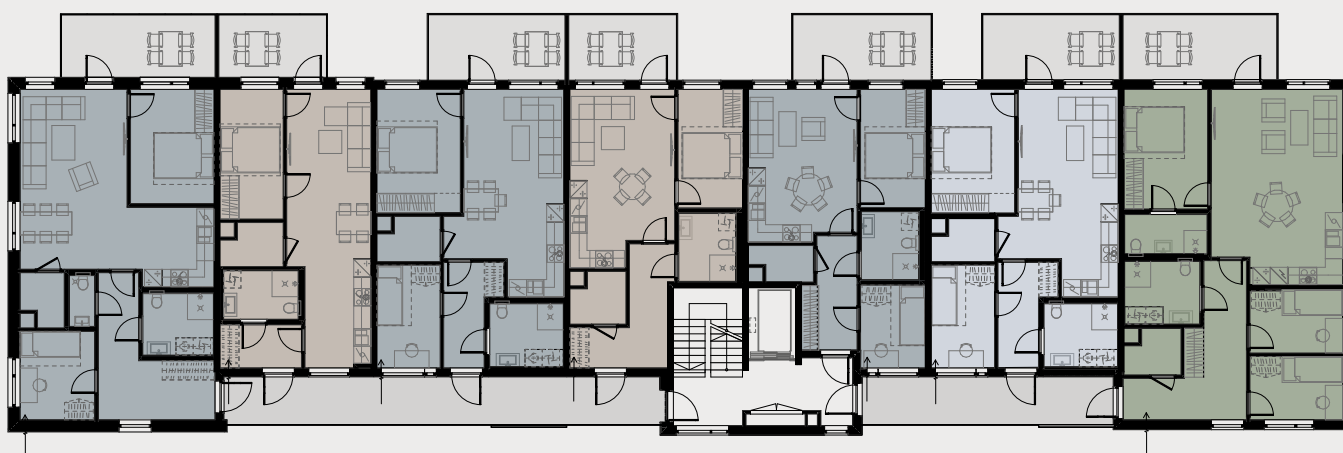
2C-H0406
2C-H0306
2C-H0206
62,9 m²

2C-H0407
2C-H0307
2C-H0207
50,3 m²

2C-H0401
2C-H0301
2C-H0201
52,7 m²

2C-H0402
2C-H0302
2C-H0202
62,9 m²

2C-H0403
2C-H0303
2C-H0203
87,1 m²



2-roms



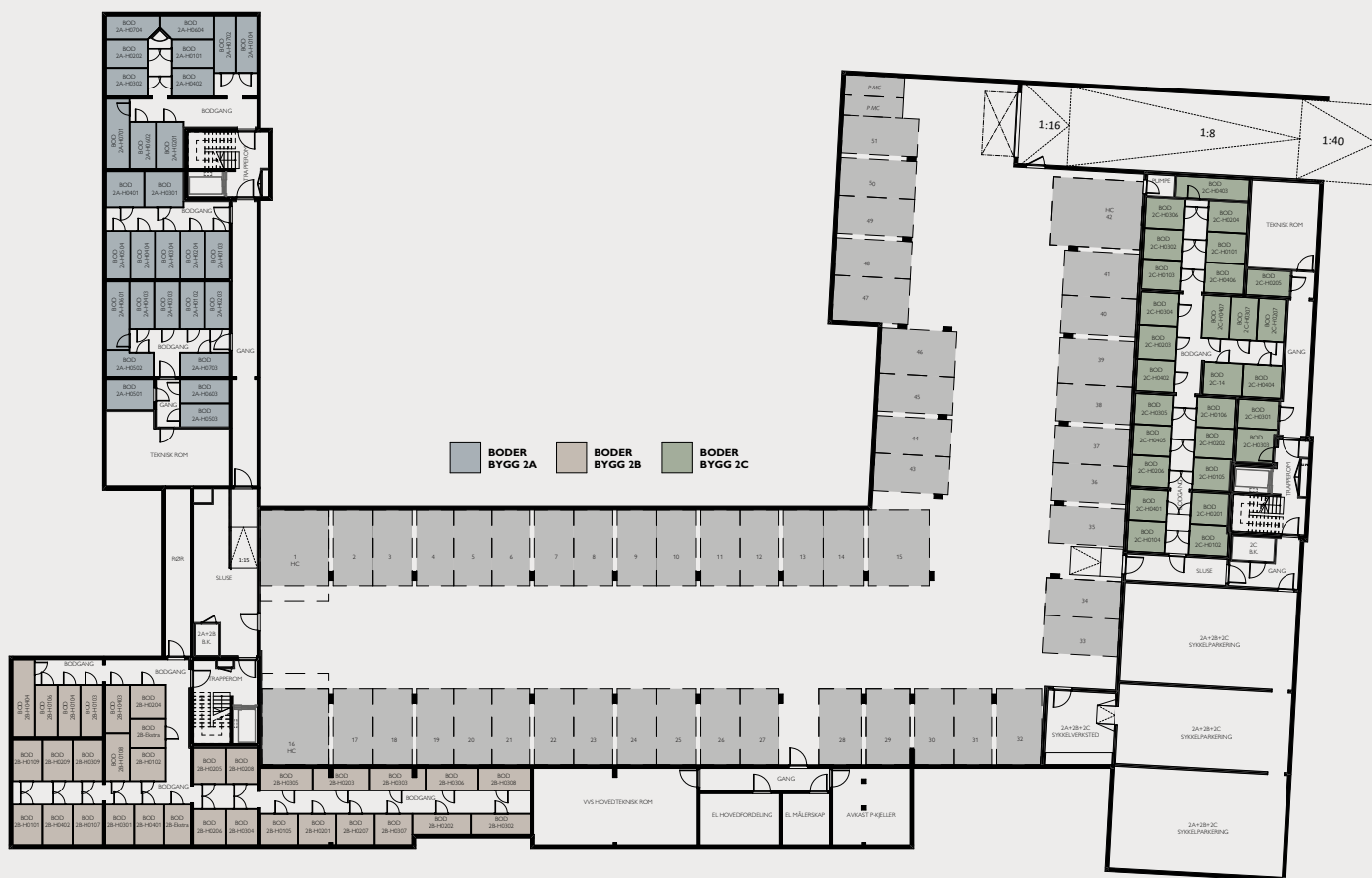
3-roms



4-roms



P-kjeller





Illustrasjon av leilighet 2C-H0106.





Illustrasjon viser oppgraderte tilvalg.

For å gi kjøkkenet ditt eget preg kan du velge mellom slette eller profilerte kjøkkenfronter i ulike farger og benkeplater med ulike uttrykk. Sammen med fliser, knotter eller håndtak kan det skapes mange kombinasjoner enten man ønsker et tidløst, koselig eller trendy kjøkken.

KVALITETSINNREDNING - INKLUDERT I PRISEN

JM Original

I alle våre boliger inngår JM Original – en nøye utvalgt innredning som inngår i prisen for nettopp din bolig. Det er også mulighet for å velge ulike innredninger som tilvalg, utover JM Original. Sortimentet er valgt spesielt for ditt prosjekt og presenteres i innredningsvelgeren, der også kostnaden for de enkelte alternativene fremgår.

Er du nysgjerrig på hvilke valg som er tilgjengelige for Skulpturen 2C, kan du se alle tilvalgsalternativer i innredningsguide på jm.no/skulpturen-2C



Elfa garderober i soverom



Parkett på gulv og malte vegger

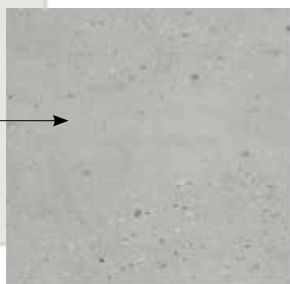


JM ORIGINAL

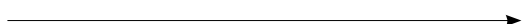
KJØKKENFRONT
Uno Snø



BENKEPLATE
Laminat Delaware Stein
med bakkantlist, høyde 150 mm



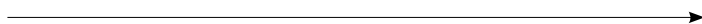
OPPVASKKUM
Intra Nivis 62SHRF



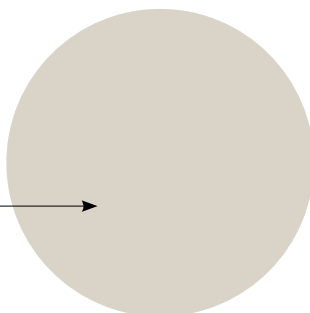
KJØKKENBATTERI
Inxx II Sharp, krom



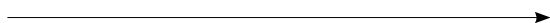
HÅNDTAK
Hekken II rustfritt, cc 128 mm
Push to open på overskap



VEGGFARGE
Kalk NCS 1603-Y31R



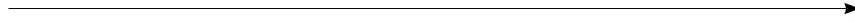
PARKETT
Abetone 3-stavs hvitlasert eik, matt lakk,
Variation sortering



JM ORIGINAL

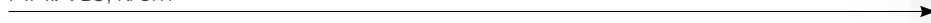
SPEIL

Tived 80 med servantbelysning



SERVANTBATTERI SERVANT

MMIX B5, krom



SERVANTSKAP

Hav/Poem 80 Hvit, håndtakslist



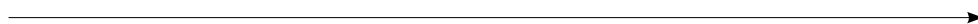
DUSJVEGGER

Skoga 90x90 cm, klart glass og blank profil



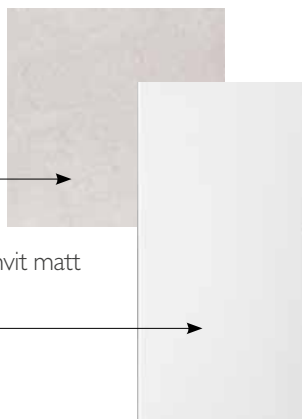
DUSJBATTERI

Lynx shower kit, krom



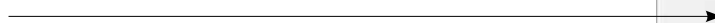
GULVFLIS

Grespor Antica 20 x20 Grey
Fugefarge: grå



VEGGFLIS

Veggflis Plain Color Block 20x40, stående format. hvit matt
Fugefarge: lys grå



TOALETT

TECE veggskål standard



Miljøvennlig bolig

I en bolig som er bygget av JM skal det være lett å leve miljøvennlig, i et godt innendørsklima. Alle våre hus lever opp til en rekke spesifiserte krav til metoder og tekniske løsninger som både skal redusere miljøbelastningen og gi et godt innendørs- og livsmiljø. Miljøhensyn er også økonomisk fordelaktig da energibesparende produkter og løsninger gir lavere kostnader.



SVANEMERKEDE BOLIGER

Fra og med 2018 starter JM kun svanemerkede boligprosjekter. Ved å svanemerke våre boliger bidrar vi til å redusere den globale klima- og miljøbelastningen. En svanemerket bolig er godt isolert og trenger lite energi, den sikrer deg et godt inneklima med miljødokumenterte materialer og god ventilasjon, og den sikrer deg en seriøs boligleverandør.



MILJØVENNLIGE MATERIALER

JM følger føre var-prinsippet, noe som innebærer at vi kontrollerer alle materialer og produkter vi skal bruke og velger bort produkter som inneholder helse- og miljøskadelige stoffer. Trevirket vi bruker er sertifisert og kommer fra bærekraftig skogbruk. JM bruker i så stor grad som mulig utprøvde naturmaterialer som tre, stein, tegl og fliser.

ALLERGIHENSYN

Alle JM's boliger leveres med PVC-frie overflater og membraner. Malingen vi bruker er svanemerket og boligene er sikret mot fukt. Vi unngår også allergifremkallende treslag i våre produkter, som rød seder, santos-palisander, merbau og sapelli. I plantefelt som omgir JM's hus, velger vi planter og trær som er variert og lokalt tilpasset. De skal være insektsvennlige og ikke farlige for mennesker. Vi prøver å unngå sorter som er spesielt allergifremkallende, som bjørk, or, hassel og salix.



KILDESORTERING

Alle JM's boliger leveres med innredning for kildesortering av avfall.

FUKTSIKRING

God fuktsikring er viktig for å sikre boligene lang levetid og godt inneklima. JM gjør mange ulike tiltak for å redusere fuktrisikoen så mye som mulig, både i byggetiden og når bygget er i bruk. Vi bruker bygningskonstruksjoner og materialer som gir best mulig sikkerhet mot fukt. På bad bruker vi fuktbestandige plater i veggene og membraner i gulv og vegger. Lekkasjesikring sørger for at vannet raskt stenges ved en evt. lekkasje.

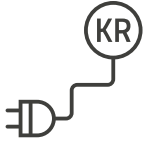


GOD INNELUFT

God inneluft er bra for deg. Dette ivaretar JM gjennom sentrale ventilasjonsanlegg. Luftinntak plasseres og utformes slik at boligene ikke skal påvirkes av luftforurensninger, og friskluften filtreres før den tilføres boligene.

GODT ELMILJØ

JM minimerer eksponeringen for unødvendige elektriske og magnetiske felt. Dette er basert på føre var-prinsippet. Det legges 5-ledere inn i byggene våre, og sikringskapene plasseres om mulig i bod eller gang/entré.



BOLIGER MED LAVT ENERGIBEHOV

Svanens energikrav innebærer at boligene bygges med strengere krav til energibehov enn det byggeforskriftene krever. Dette får vi til bl.a. ved å bygge gode bygningsmessige konstruksjoner og ha ventilasjonsanlegg med høy varmegjenvinning. En energibesparende bolig er billigere i drift og bedre for miljøet.

GODT LYDMILJØ

JM bygger etter samme godt utprøvde og dokumenterte metoder i alle prosjekter for å redusere risiko for sjenerende støy for deg. Dette gjelder både støy fra utendørs støykilder, tekniske anlegg og støy mellom boligene. Der det er nødvendig gjør vi tiltak på vinduer, fasader og uteoppholdsarealer for at støyen skal bli minst mulig sjenerende.



JMS MILJØARBEID

Dersom du vil vite mer om hvordan vi jobber med miljø og bærekraft, eller har idéer til hvordan vi kan bli enda bedre i vårt miljøarbeid, kan du besøke oss på jm.no/om-oss/barekraft/



ENERGIKLASSIFISERING BOLIGER

Alle boliger energimerkes. Energimerket fastsettes av en kombinasjon av oppvarmings-systemets energieffektivitet og hvor stor del av oppvarming som skjer via bruk av fossile kilder. Disse to karakterene er uavhengige av hverandre, noe som betyr at en bolig kan få en god oppvarmingskarakter, men en dårlig energikarakter, eller motsatt.

I store leilighetsbygg skjer oppvarming og beredning av varmt tappevann via vannbårne oppvarmingssystemer. Varmekilden i disse tilfellene er fjernvarme eller varmepumper med strøm som back-up. Dette avhenger av om prosjektet ligger i et område hvor det er etablert fjernvarme. For mindre blokker og småhus kan oppvarming og beredning av varmt tappevann skje via strøm.



Å kjøpe bolig av JM

Når du kjøper ny bolig av JM følger vi deg hele veien, fra første visning til du trer inn i ditt splitter nye hjem og i tiden etter. Vi sørger for at din boligdrøm blir oppfylt og at du får den tryggheten du trenger underveis. Nedenfor kan du lese mer om de ulike stegene du vil møte når du kjøper bolig av oss.



1. SALGSSTART

Alle våre boligprosjekter salgsstartes gjennom vårt VIP-program, så er du på boligjakt anbefaler vi deg å bli VIP-medlem hos oss. Som VIP-medlem får du forkjøpsrett til å kjøpe din drømmebolig før prosjektet legges ut for offentlig salg. VIP-forhåndssalg varer i totalt 7 dager, og når denne perioden er over tildeles boligene etter ansiennitet. Etter at VIP-salget er avsluttet vil boligene, med unntak av de som ble solgt under VIP-perioden, legges ut for offentlig salg.



2. VISNING

Vi arrangerer ofte flere visninger i forbindelse med salgsstart, og i hele perioden frem til boligprosjektet er sluttet. På visning kan du se modell av prosjektet, eksempel på innredninger og få svar på dine spørsmål fra vårt kompetente salgsteam. Som regel arrangeres visningene i lokaler på tomtene der vi skal bygge, eller i en ferdig visningsleilighet. Fellesvisninger annonseres på prosjektets hjemmeside, men det er også mulig å avtale en privatvisning dersom du skulle ønske det.



3. KJØP AV BOLIG

Når du har bestemt deg for å kjøpe en bolig leverer du inn et bindende kjøpetilbud som må bekreftes av oss. Innen ca. to uker avløses kjøpetilbudet av en endelig kjøpekontrakt. Ved signering av kontrakten må du betale 10% av kjøpesummen. JM stiller garanti for pengene, i henhold til Bustadoppføringslova. Beløpet skal innbetales til oppgjørsmeglers konto, som står spesifisert i kontrakten. Pengene skal være fri egenkapital.



4. INFOMØTE

I løpet av ventetiden frem til overtakelse vil vi kalle deg inn til infomøte, der du blant annet får møte prosjektteamet, får informasjon om status og fremdrift i prosjektet, og annen nyttig informasjon om innflytting osv. Her møter du dine nye naboer, kanskje for første gang. Vi vil også hjelpe dere å velge et interimsstyre ifm. etableringen av sameiet.



5. INNREDNINGSVALG

Etter at byggstart er besluttet, vil du motta en innlogging til JM's innredningsvelger. I innredningsvelgeren presenteres hva som inngår i din bolig, JM Original. I tillegg finner du kostnadsfrie valg og tilvalg du kan gjøre. Du kan også få visualisert de ulike valgene, slik at det blir lettere å se hvordan de passer sammen. I vårt innredningsstudio finner du produkter og prøver, slik at du får et enda bedre inntrykk av farger og materialer. Ved behov kan du be om et møte med en av våre innredningsansvarlige for å få veiledning før du bestemmer deg. I innredningsvelgeren fremgår tilvalgsfristen for bestillingen. For å være sikker på at bestillingen på dine tilvalg innarbeides i boligen, er det viktig at vi mottar bestillingen innen fristen. I vårt innredningsstudio finner du produkter og prøver, slik at du får et enda bedre inntrykk av farger og materialer.



6. VELKOMMEN TIL BYGGEPLASSVISNING

Når råbygget er oppe og det er trygt å ferdes i bygget, inviterer vi deg til byggeplassvisning. Her får du et inntrykk av hvordan prosjektet blir, mulighet til å ta mål i boligen din, samt treffe dine nye naboer. Kanskje får du en sniktitt i deres boliger også?



7. BEFARING OG KONTROLL

Når boligprosjektet nærmer seg ferdigstillelse, vil du få informasjon om tidspunkt for forhåndsbefaring og overtakelse. Du får mulighet til å se boligen sammen med en representant fra JM. Noen uker før boligen er klar for overtakelse gjennomføres en grundig sjekk av alle overflater og tilvalgsbestillinger.



8. SISTE INNBETALING

Før du overtar din nye bolig, skal resten av kjøpesummen, i henhold til kjøpekontrakten, inkludert tilvalg og endringer, betales.



9. OVERTAKELSEN

Dagen du har ventet på er her, nå er det klart for ferdigbefaring og overtakelse. Du møter en representant fra JM, og sammen vil dere foreta en ferdigbefaring av boligen. Når ferdigbefaringen er avsluttet og signert av alle parter, og det er kontrollert at innbetalingen er i orden, får du nøkler og skjøtet tinglyses. Endelig kan du flytte inn! Gratulerer med ny bolig – vi håper du vil trives!



10. VI FØLGER OPP

Det er viktig for oss at du skal trives i ditt nye hjem. Derfor vil vi ta kontakt med deg kort tid etter at du har flyttet inn, og stille deg noen korte spørsmål om hvordan du opplever boligen. Vi sender deg også en spørreundersøkelse hvor vi gjerne vil ha dine tilbakemeldinger.



11. KUNDESERVICE

Du finner mye praktisk og nyttig informasjon i Huseierboken. Dersom du opplever noe i boligen din som du trenger hjelp for å løse kan du kontakte kundeservice på kundeservice@jm.no / 404 98 999.



12. ETTÅRSBEFARING

Cirka ett år etter overtakelse vil vi innkalle til kontrollbefaring av boligen. Her skal det føres protokoll som skal undertegnes av begge parter. Etter befaringen vil du motta et skjema med spørsmål om hvordan du opplever boligen og JM. Vi er takknemlige om du svarer på spørsmålene også denne gangen.



VIP

VIP-Medlemskap

FÅ FORKJØPSRETT TIL DIN DRØMMEBOLIG

Som VIP-medlem får du forkjøpsrett før boligene legges ut for offentlig salg. Du får også invitasjoner til VIP-visninger og eksklusiv tilgang til informasjon om boligprosjektene.

SLIK FUNGERER DET

Som VIP-medlem er du blant de første som får vite når nye boliger kommer for salg. I løpet av VIP-perioden på 7 dager får du tilgang til fakta, plantegninger, priser og mulighet til å legge inn et kjøpetilbud før boligene legges ut for offentlig salg. Ettersom innmeldingstidspunkt gir ansiennitet, lønner det seg å melde seg inn tidlig.

Les mer på jm.no/vip

VI SPANDERER MEDLEMSAVGIFTEN FOR 2025!

Opprett VIP-konto og bruk kampanjekoden "VIP2025" for å få gratis medlemskap ut året.



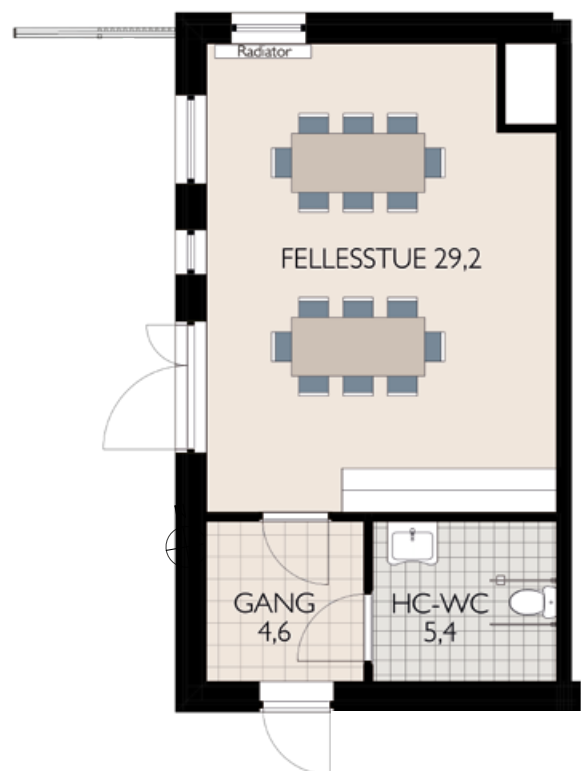
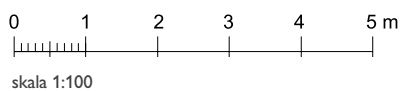
Bli medlem her:
Scann QR-kode eller jm.no/registrer-deg



Fellesstue

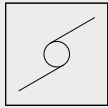
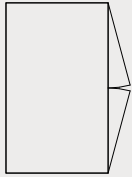
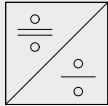
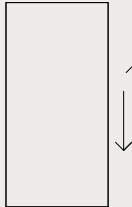
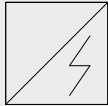

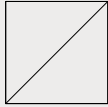

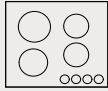
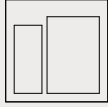
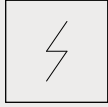
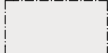
I bygg 1 B vil beboere i hele Skulpturen (alle byggetrinn) få tilgang til en fellesstue.

Rommet blir fleksibelt og skal kunne brukes til små eller større selskaper. Mulighetene er mange! Denne stuen vil være utstyrt med kjøkken med kokemuligheter, samt toalett.



Symbolforklaring

ROMHØYDE HVIS IKKE ANNET ER ANGITT: 2,5 m

	Oppvaskmaskin		Garderobeskap
	Kombinert kjøll/frys		Skyvedørsgarderobe
	Høyskap med stekeovn		Vask og tørk
	Høyskap		Vask/tørk søylemontert
	Koketopp		
	Oppvaskkum		
	Stekeovn		
	Overskap		

Små avvik kan forekomme som følge av detaljprosjektering.
Alt som er stiplet samt løst inventar leveres ikke.
Plassering inventar er orienterende.

Hvorfor skal du kjøpe din fremtidige bolig av JM?

Når du velger å kjøpe en bolig av JM, tar du samme beslutning som titusenvis har gjort før deg. I 80 år har vi overlevert nøkler til mennesker, som deretter har trådt over dørstokken til sitt splitter nye hjem, der ingen andre har sovet, laget mat eller spist frokost på balkongen.

Vår lange erfaring har gjort oss til ekspert på hva som gjør en bolig til et hjem. Vi vet hvor viktig det er med en gjennomtenkt innredning der alt er like praktisk og bærekraftig som det er vakkert. Vi vet også at nærområdet er minst like viktig. Nærhet til barnehager, kollektivtrafikk, natur og vann er like interessant som hvordan planløsningen ser ut.

De husene vi bygger i dag, skal stå i minst 100 år. Bærekraft har alltid vært grunnleggende for oss, og selvfølgelig er alle boligene svanemerket. I våre hus skrives historie.
I hvilken etasje begynner din?

Velkommen hjem.

