

AKERSHUS / JESSHEIM

Allergotskogen hus 4 og 5

PLANTEGNINGER

SMARTE KVADRAT

KOMMUNE
ULLENSAKER

OMRÅDE
JESSHEIM

Velkommen hjem til del 2 av Allergotskogen på Jessheim! Drømmer du om et lyst og moderne hjem med naturen rett utenfor døren, er dette muligheten du har ventet på.

ANTALL ROM
2 - 4

AREAL

43-86 KVM

LEILIGHETER

43

BOFORM
SELVETERLEIL.



Bolig

Innhold

Om Allergotskogen.....	4
Utomhusplan.....	5
Plantegninger hus 4.....	6
Etasjeplaner hus 4	18
Fasader hus 4	20
Plantegninger hus 5.....	22
Etasjeplaner hus 5	28
Fasader hus 5	30
Innredningspakker.....	32
Miljøvennlig bolig	46
Å kjøpe bolig av JM	48
Symbolforklaring	51

Allergotskogen Hus 4 og 5

Byggherre	JM Norge AS
Totalentreprenør	JM Norge AS
Arkitekt	Halvorsen & Reine AS
Internett	jm.no/allergotskogen-4 jm.no/allergotskogen-5
Salg	JM Norge AS

Eskil Flakstad
E-post: eskil.flakstad@jm.no
Mobil: 928 07 749

Design & produksjon: JM Norge AS
Illustrasjonsbilder: 3D Estate
Foto: JM Norge AS
Produsert: Mars 2026

JM tar forbehold om eventuelle endringer samt trykkfeil i hele trykksaken. Illustrasjoner er idébilder som kan avvike fra virkeligheten.



Illustrasjon leilighet av 4-0405

Smarte kvadrat

Hus 4 og 5 er utviklet etter vårt Smarte Kvadrat konsept. Her har vi lagt ekstra vekt på å skape effektive planløsninger og gjennomtenkte boliger. Leilighetene kommer med komplett innredningspakke og hvitevarer inkludert. Det betyr at du får mye bolig for pengene.



Illustrasjon leilighet av 4-0405



Illustrasjon

Allergotskogen

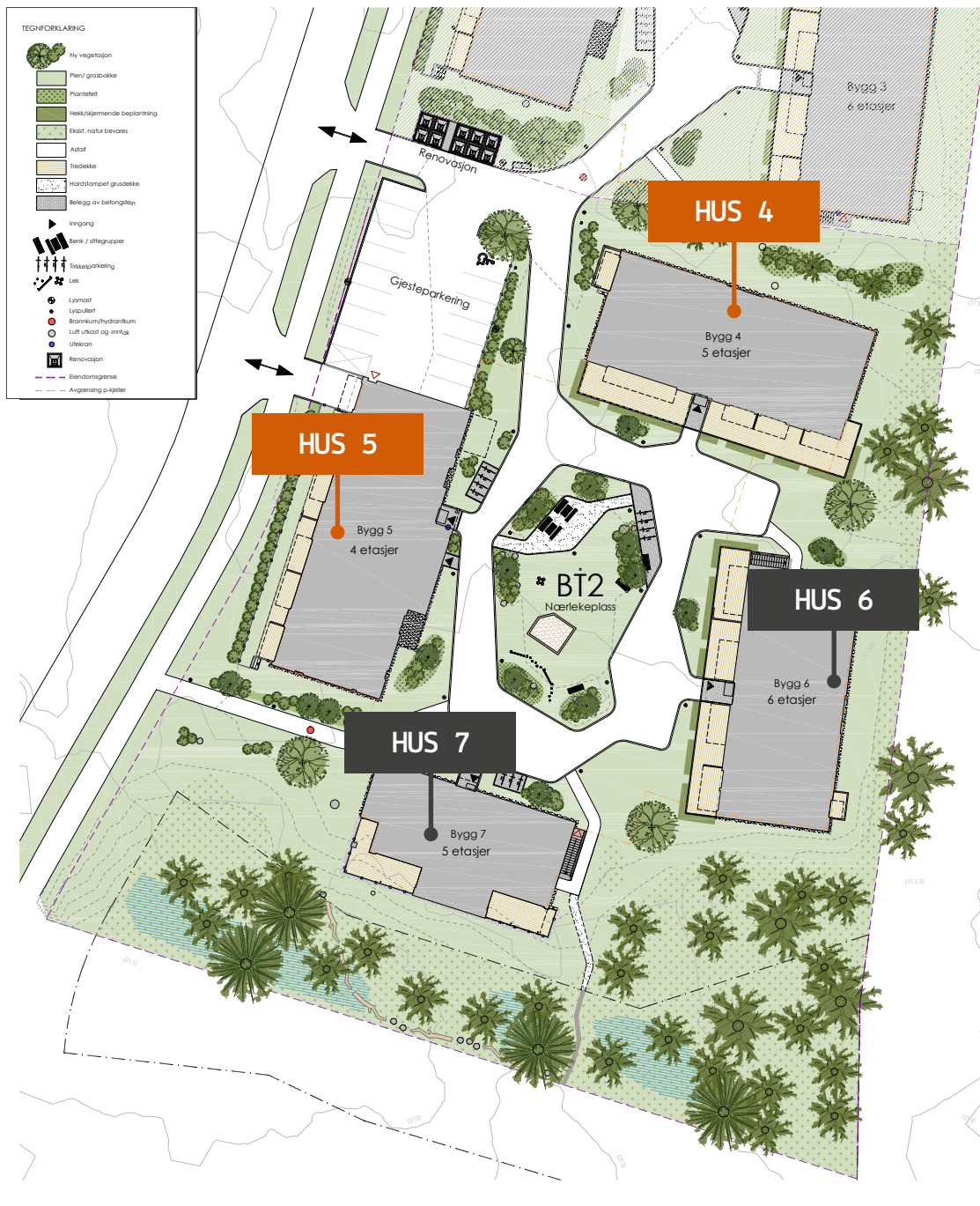
ÅPNE DØRA TIL ET LIV UTE!

Allergotskogen på Jessheim er perfekt for deg som er glad i en aktiv hverdag. Boligene har en flott beliggenhet med nydelig skog og utallige turmuligheter rett utenfor døren, sommer som vinter. Det bygges lysløype rett utenfor døren, så her kan du omtrent ta på deg skiene i gangen. I tillegg kan du tusle ned til sentrum på kun få minutter. På området finnes gode parkeringsløsninger for gjester. Leilighetene er romslige og tilpasset en moderne, men aktiv livsstil.

Les mer på

jm.no/allergotskogen-4

jm.no/allergotskogen-5



HUSENE

Allergotsgøgen hus 4 består av 29 leiligheter totalt. Hus 5 består av 24 leiligheter totalt, hvorav 14 er for salg. De 10 leilighetene i 1. og 2. etasje er planlagt som omsorgsboliger med tilhørende personalbase og fellesareal. Leilighetene får gode planløsninger og innredningspakke inkludert i prisen.

PARKERING

Parkering vil bli opparbeidet i underjordisk parkeringsanlegg på én etasje. Alle parkeringsplasser er utstyrt med elbillader. Parkeringsplass kjøpes separat.

Det etableres gjesteparkering på terreng nord for hus 5, samt noen gjesteplasser i underjordisk parkeringsanlegg.

SYKKELPARKERING

Det er avsatt plass til sykkelparkering i eget sykkelrom/ hobbyrom i 1. etasje i hus 5. Det er også noen plasser ute på terreng.

LAGER OG OPPBEVARING

Det leveres en låsbar sportsbod for hver bolig plassert i kjeller.

AVFALLSHÅNDTERING

Det leveres nedsenkede avfallscontainere med nedkast ved inngangen til området.

OPPVARMING

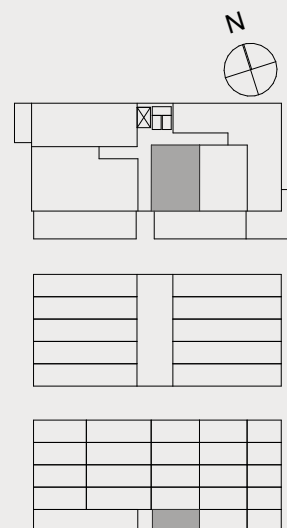
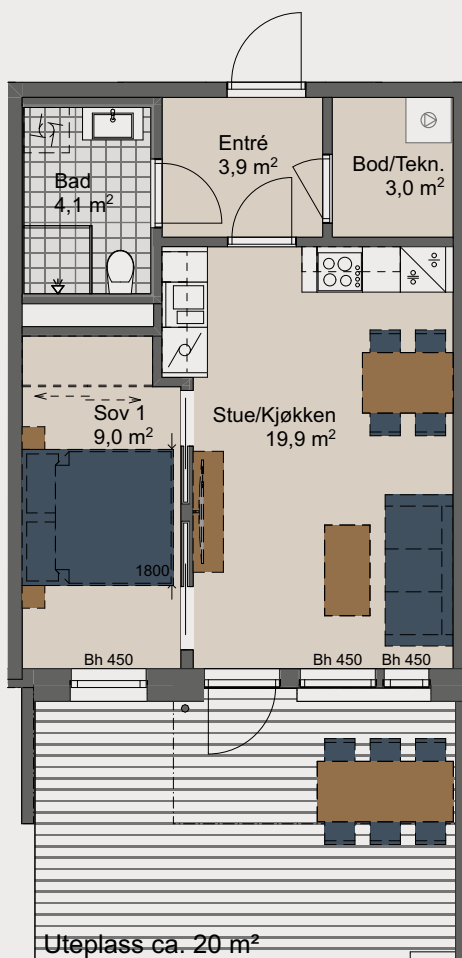
Oppvarming med vannbåren termostatstyrt radiator der det fremgår av kontraktstegning. I badetrom leveres elektriske varmekabler med termostat.

UTEOMRÅDE

Fellesarealene, lekeplasser og grøntanlegg opparbeides iht. utomhusplanen. Endringer kan forekomme.

2-roms 43 kvm

- Supereffektiv 2-roms leilighet med sør-vestlig orientering
- Fin stue-/kjøkkenløsning med utgang til uteplass på 20 kvm
 - Kjøkkenen med integrerte hvitevarer
- Soverom med god plass til dobbeltseng og nisje til garderobe
- Delikat, flislagt baderom med opplegg for vaskemaskin og downlights i himling
 - Praktisk entré med adkomst til egen bod
 - I tillegg medfølger sportsbod i underetasjen



Leilighetstype: 2R-C_b

BRA-i: 43 kvm

BRA-e: 2,5 kvm

TBA: 20 kvm

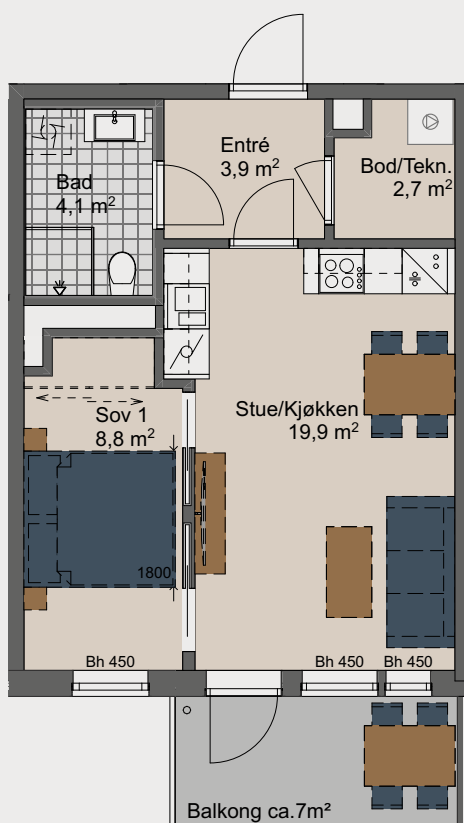
Sum BRA: 45,5 kvm

Leilighetnr.: 4-0105

Alt som er stiplet samt løst inventar leveres ikke.
Plassering av inventar er orienterende.

2-roms 43 kvm

- Supereffektiv 2-roms leilighet med sør-vestlig orientering
- Fin stue-/kjøkkenløsning med utgang til balkong på 7 kvm
 - Kjøkkenen med integrerte hvitevarer
- Soverom med god plass til dobbeltseng og nisje til garderobe
- Delikat, flislagt baderom med opplegg for vaskemaskin og downlights i himling
 - Praktisk entré med adkomst til egen bod
 - I tillegg medfølger sportsbod i underetasjen

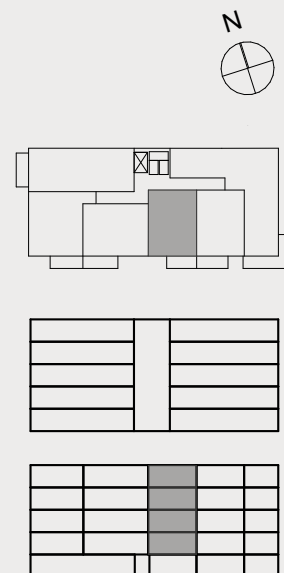


Leilighetstype: 2R-C

BRA-i: 43 kvm
 BRA-e: 2,5 kvm
 TBA: 7 kvm
 Sum BRA: 45,5 kvm

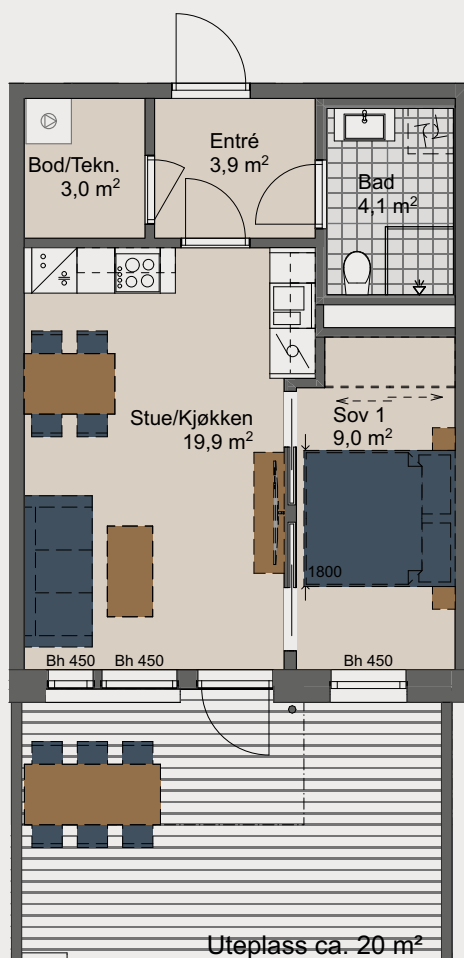
Leilighetnr.: 4-0203
 Leilighetnr.: 4-0303
 Leilighetnr.: 4-0403
 Leilighetnr.: 4-0503

Alt som er stiplet samt løst inventar leveres ikke.
 Plassering av inventar er orienterende.



2-roms 43 kvm

- Supereffektiv 2-roms leilighet med sør-vestlig orientering
- Fin stue-/kjøkkenløsning med utgang til uteplass på 20 kvm
 - Kjøkkenen med integrerte hvitevarer
- Soverom med god plass til dobbeltseng og nisje til garderobe
- Delikat, flislagt baderom med opplegg for vaskemaskin og downlights i himling
 - Praktisk entré med adkomst til egen bod
 - I tillegg medfølger sportsbod i underetasjen



Leilighetstype: 2R-Cs_b

BRA-i: 43 kvm

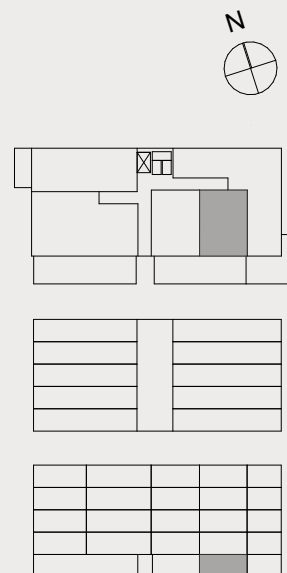
BRA-e: 2,5 kvm

TBA: 20 kvm

Sum BRA: 45,5 kvm

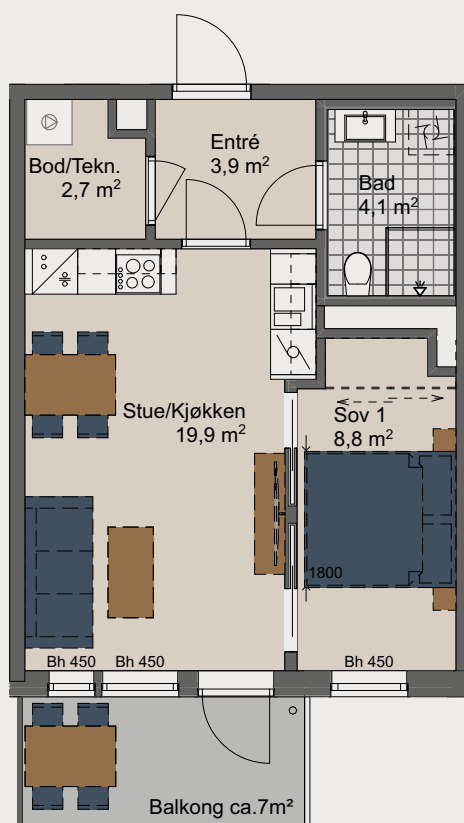
Leilighetnr.: 4-0104

Alt som er stiplet samt løst inventar leveres ikke.
Plassering av inventar er orienterende.



2-roms 43 kvm

- Supereffektiv 2-roms leilighet med sør-vestlig orientering
- Fin stue-/kjøkkenløsning med utgang til balkong på 7 kvm
 - Kjøkkenen med integrerte hvitevarer
- Soverom med god plass til dobbeltseng og nisje til garderobe
- Delikat, flislagt baderom med opplegg for vaskemaskin og downlights i himling
 - Praktisk entré med adkomst til egen bod
 - I tillegg medfølger sportsbod i underetasjen

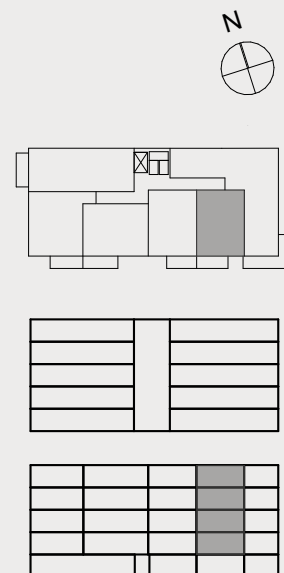


Leilighetstype: 2R-Cs

BRA-i: 43 kvm
 BRA-e: 2,5 kvm
 TBA: 7 kvm
 Sum BRA: 45,5 kvm

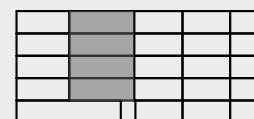
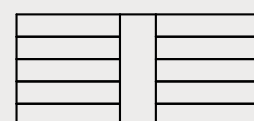
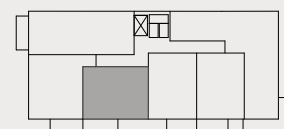
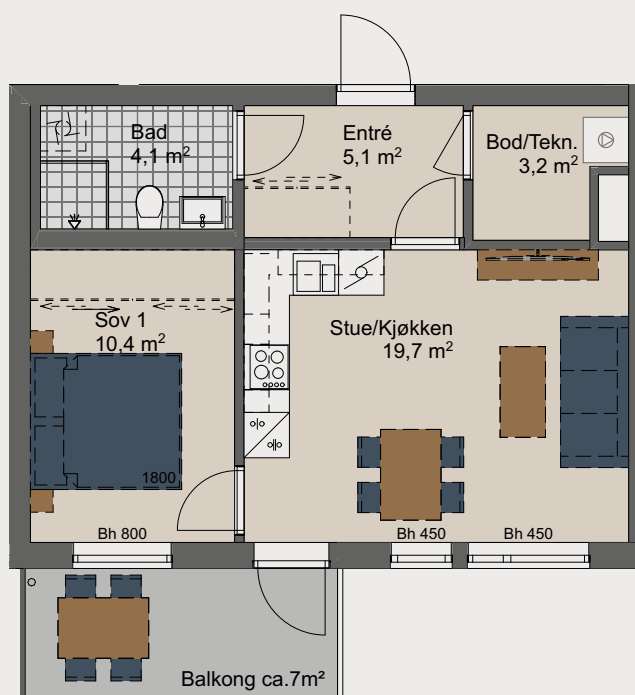
Leilighetnr.: 4-0202
 Leilighetnr.: 4-0302
 Leilighetnr.: 4-0402
 Leilighetnr.: 4-0502

Alt som er stiplet samt løst inventar leveres ikke.
 Plassering av inventar er orienterende.



2-roms 46 kvm

- Fin 2-roms leilighet med sør-vestlig orientering
- Praktisk stue-/kjøkkenløsning med utgang til balkong på 7 kvm
- Godt utformet hjørnekjøkken med integrerte hvitevarer
- Soverom med plass til garderobe langs endevegg, samt plass til dobbeltseng
- Delikat, flislagt baderom med opplegg for vaskemaskin og downlights i himling
 - Entré med plass til garderobe
 - Innvendig bod i tilknytning til entré
- I tillegg medfølger sportsbod i underetasjen



Leilighetstype: 2R-B

BRA-i: 46 kvm
 BRA-e: 2,5 kvm
 TBA: 7 kvm
 Sum BRA: 48,5 kvm

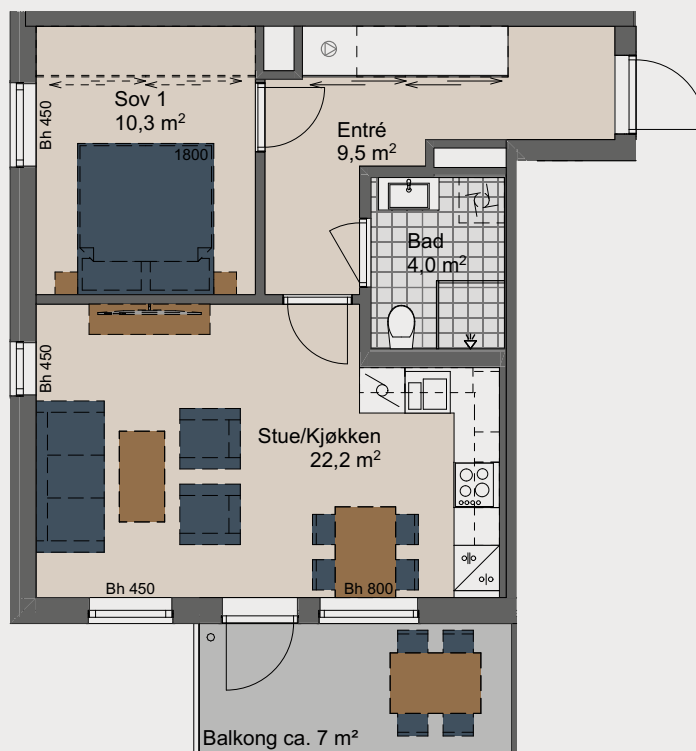
Leilighetnr.: 4-0204
 Leilighetnr.: 4-0304
 Leilighetnr.: 4-0404
 Leilighetnr.: 4-0504



Alt som er stiplet samt løst inventar leveres ikke.
 Plassering av inventar er orienterende.

2-roms 49 kvm

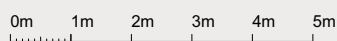
- Stor 2-roms hjørneleilighet med sør-vestlig orientering
- Praktisk stue-/kjøkkenløsning med utgang til balkong på 7 kvm
- Godt utformet hjørnekjøkken med integrerte hvitevarer
- Soverom med plass til garderobe langs endevegg, samt plass til dobbeltseng
- Delikat, flislagt badrom med opplegg for vaskemaskin og downlights i himling
 - Romslig entré med garderobeskap/bod
 - I tillegg medfølger sportsbod i underetasjen



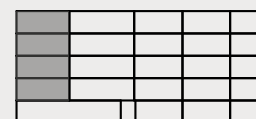
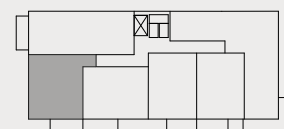
Leilighetstype: 2R-A

BRA-i: 49 kvm
 BRA-e: 2,5 kvm
 TBA: 7 kvm
 Sum BRA: 51,5 kvm

Leilighetsnr.: 4-0205
 Leilighetsnr.: 4-0305
 Leilighetsnr.: 4-0405
 Leilighetsnr.: 4-0505

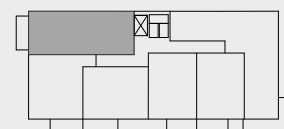
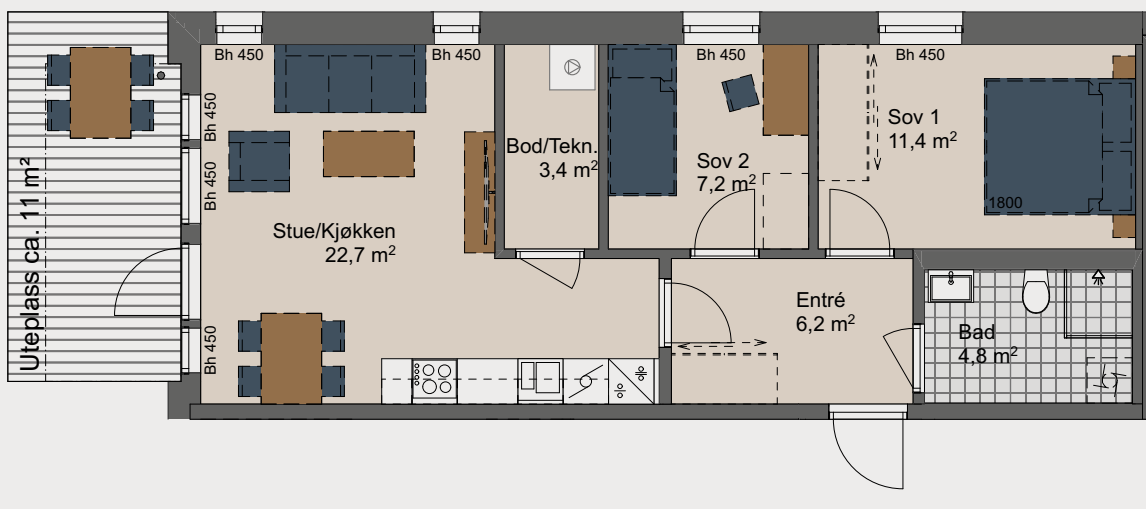


Alt som er stiplet samt løst inventar leveres ikke.
 Plassering av inventar er orienterende.

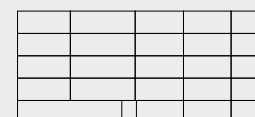
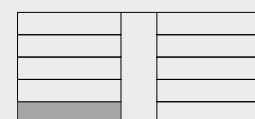


3-roms 59 kvm

- Effektiv 3-roms hjørneleilighet med nord-vestlig orientering
- Fin stue-/kjøkkenløsning med utgang til vestvendt uteplass på 11 kvm
 - Kjøkken med integrerte hvitevarer
- Romslig hovedsoverom med plass til dobbeltseng og garderobe
 - Soverom 2 / barnerom / gjesterom
- Delikat, flislagt baderom med opplegg for vaskemaskin og downlights i himling
 - Praktisk entré med plass til garderobe
 - Innvendig bod i tilknytning til kjøkken
 - I tillegg medfølger sportsbod i underetasjen



0m 1m 2m 3m 4m 5m



Leilighetstype: 3R-A_b

BRA-i: 59 kvm

BRA-e: 5 kvm

TBA: 11 kvm

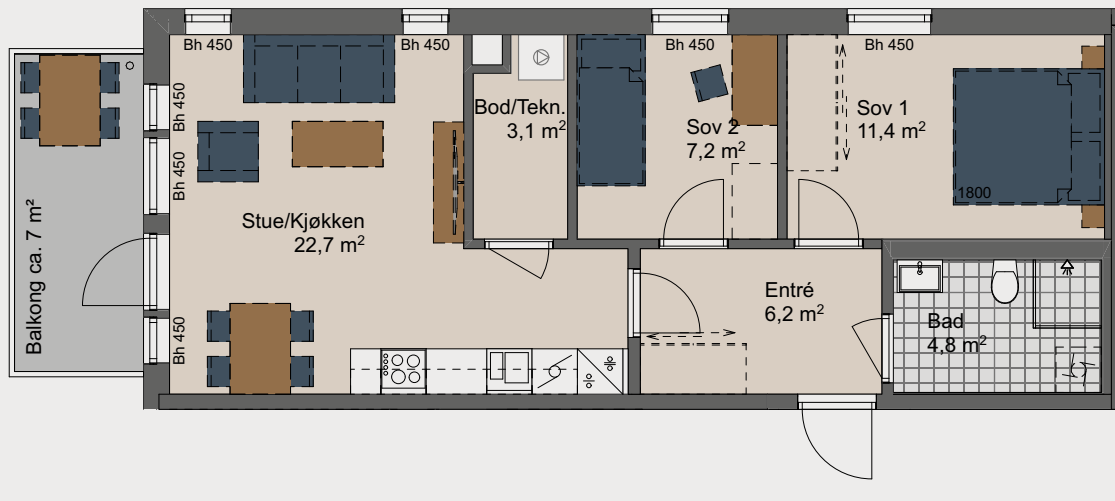
Sum BRA: 64 kvm

Leilighetsnr.: 4-0102

Alt som er stiplet samt løst inventar leveres ikke.
Plassering av inventar er orienterende.

3-roms 59 kvm

- Effektiv 3-roms hjørneleilighet med nord-vestlig orientering
- Fin stue-/kjøkkenløsning med utgang til vestvendt balkong på 7 kvm
 - Kjøkken med integrerte hvitevarer
- Romslig hovedsoverom med plass til dobbeltseng og garderobe
 - Soverom 2 / barnerom / gjesterom
- Delikat, flislagt baderom med opplegg for vaskemaskin og downlights i himling
 - Praktisk entré med plass til garderobe
 - Innvendig bod i tilknytning til kjøkken
 - I tillegg medfølger sportsbod i underetasjen



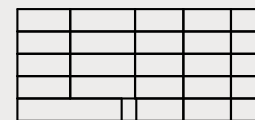
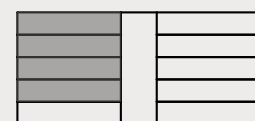
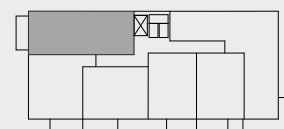
Leilighetstype: 3R-A

BRA-i: 59 kvm
 BRA-e: 5 kvm
 TBA: 7 kvm
 Sum BRA: 64 kvm

0m 1m 2m 3m 4m 5m

Leilighetsnr.: 4-0206
 Leilighetsnr.: 4-0306
 Leilighetsnr.: 4-0406
 Leilighetsnr.: 4-0506

Alt som er stiplet samt løst inventar leveres ikke.
 Plassering av inventar er orienterende.



3-roms 78 kvm

- Romslig 3-roms hjørneleilighet med sør-østlig orientering
- God stue-/kjøkkenløsning på 28 kvm og stor uteplass på hele 25 kvm
 - Kjøkkenet med integrerte hvitevarer og ovn i høyskap
 - Romslig hovedsoverom på nesten 15 kvm
- Delikat, flislagt badrom med opplegg for vaskemaskin og downlights i himling
 - Praktisk entré med god plass til lagring
 - I tillegg medfølger sportsbod i underetasjen



3-roms 78 kvm

- Romslig 3-roms hjørneleilighet med sør-østlig orientering
- God stue-/kjøkkenløsning på 28 kvm og stor hjørnebalkong på hele 14 kvm
 - Kjøkken med integrerte hvitevarer og ovn i høyskap
- Romslig hovedsoverom på nesten 15 kvm
 - Praktisk entré med god plass til lagring
- Delikat, flislagt baderom med opplegg for vaskemaskin og downlights i himling
 - I tillegg medfølger sportsbod i underetasjen



Leilighetstype: 3R-B

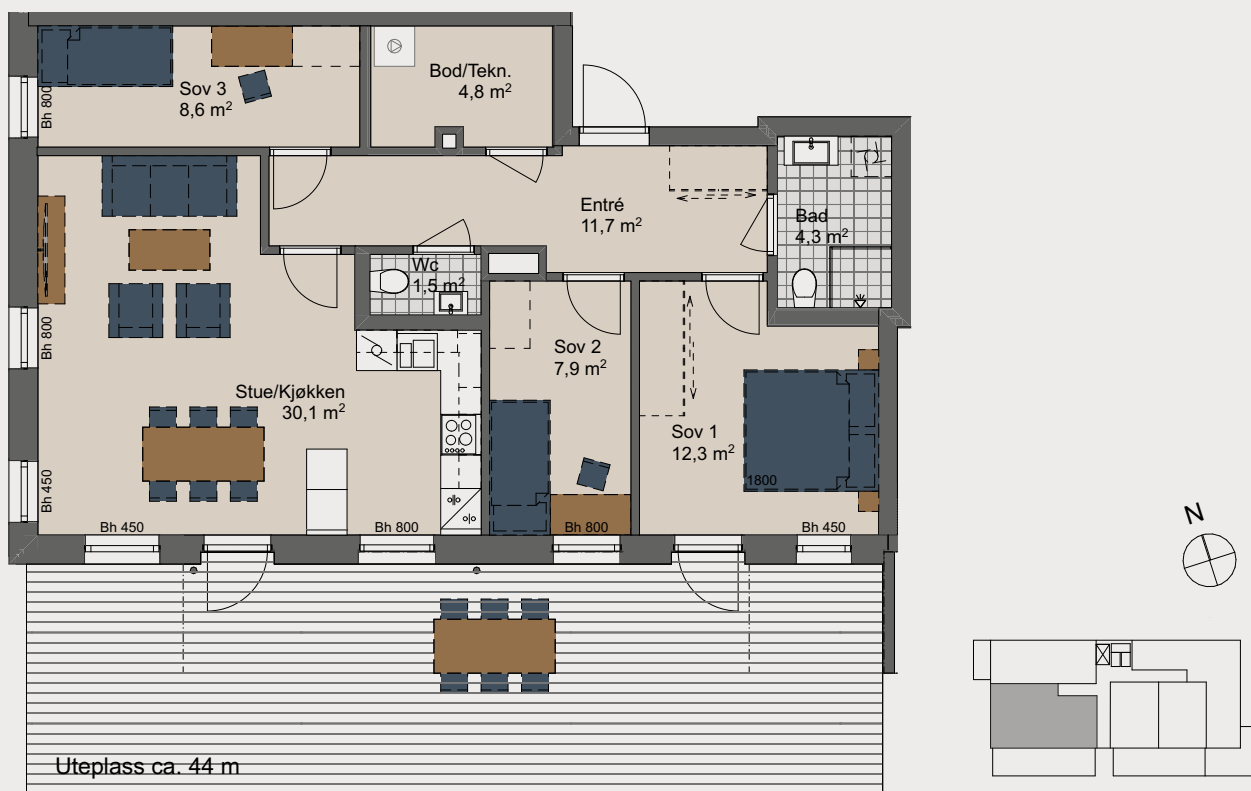
BRA-i: 78 kvm
 BRA-e: 5 kvm
 TBA: 14 kvm
 Sum BRA: 83 kvm

Leilighetnr.: 4-0201
 Leilighetnr.: 4-0301
 Leilighetnr.: 4-0401
 Leilighetnr.: 4-0501

Alt som er stiplet samt løst inventar leveres ikke.
 Plassering av inventar er orienterende.

4-roms 86 kvm

- Romslig 4-roms hjørneleilighet med sør-vestlig orientering
- God stue-/kjøkkenløsning på 30 kvm og stor uteplass på hele 44 kvm
 - Kjøkkenen med integrerte hvitevarer
 - Romslig hovedsoverom på 12 kvm
- Delikat, flislagt baderom med opplegg for vaskemaskin og downlights i himling
 - Eget praktisk wc
 - Praktisk entré med god plass til lagring
 - I tillegg medfølger sportsbod i underetasjen



Leilighetstype: 4R-A_b

BRA-i: 86 kvm

BRA-e: 5 kvm

TBA: 44 kvm

Sum BRA: 91 kvm

Leilighetnr.: 4-0101

0m 1m 2m 3m 4m 5m

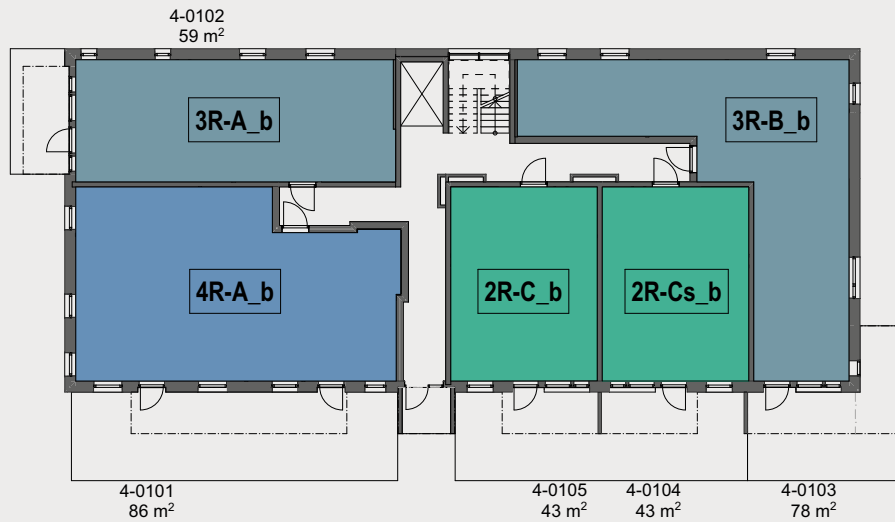
Alt som er stiplet samt løst inventar leveres ikke.
Plassering av inventar er orienterende.



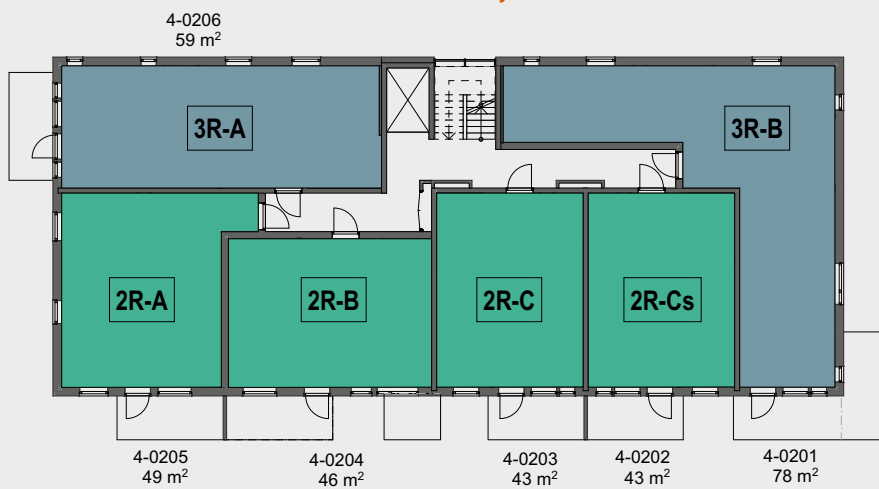
Illustrasjon leilighet av 4-0503

Etasjeplaner

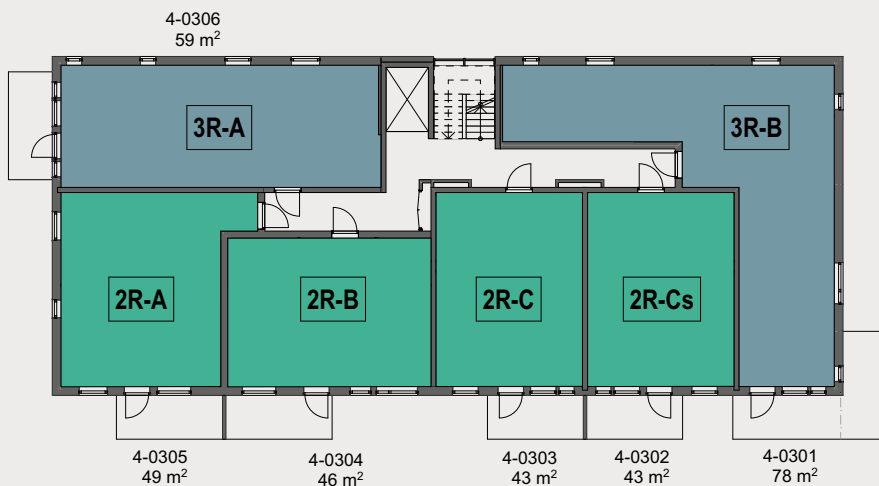
1. ETASJE



2. ETASJE



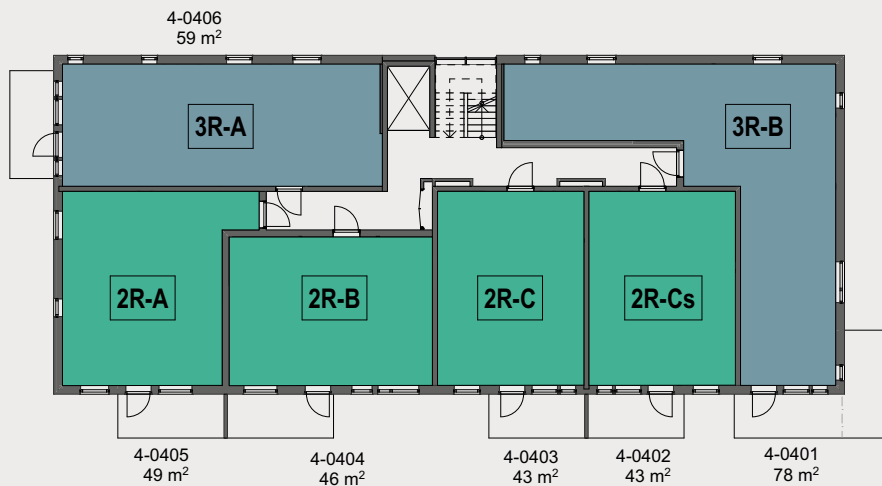
3. ETASJE



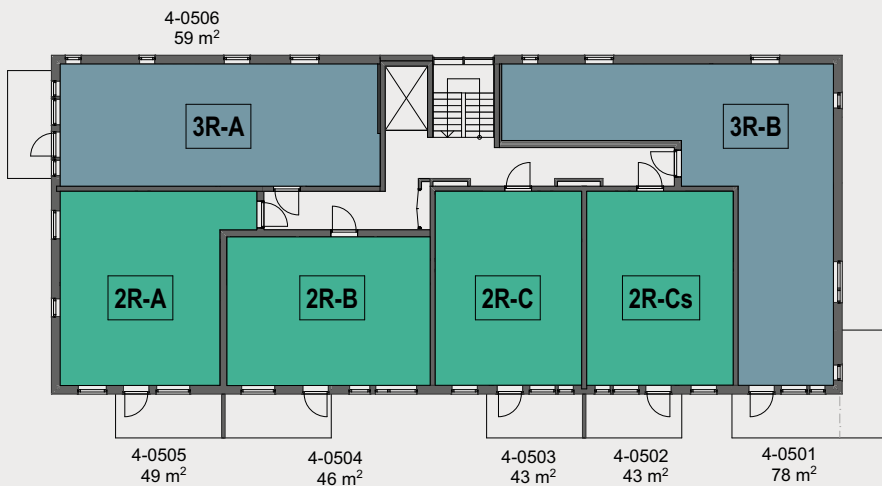
- 2 rom
- 3 rom
- 4 rom

Etasjeplaner

4. ETASJE



5. ETASJE



- 2 rom
- 3 rom
- 4 rom

Fasader

S Ø R



Ø S T



Fasader

VEST

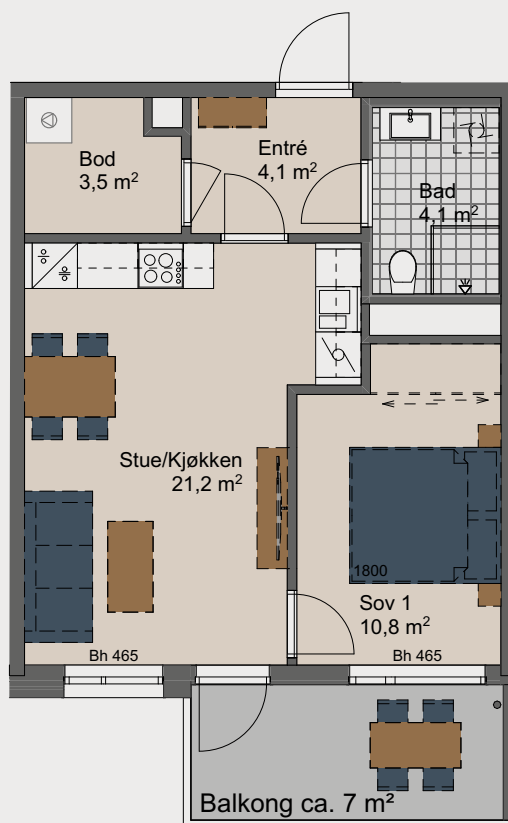


NORD



2-roms 47 kvm

- Fin 2-roms leilighet med vestlig orientering
- Åpen stue-/kjøkkenløsning med utgang til balkong på 7 kvm
 - Kjøkken med integrerte hvitevarer
- Soverom med god plass til dobbeltseng og nisje til garderobe
- Delikat, flislagt badertom med opplegg for vaskemaskin og downlights i himling
 - Praktisk entré med adkomst til egen bod
 - I tillegg medfølger sportsbod i underetasjen

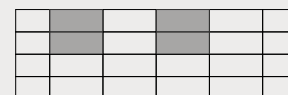
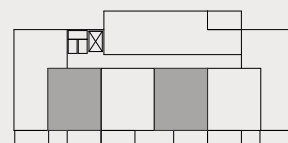


Leilighetstype: 2R-A

BRA-i: 47 kvm
 BRA-e: 2,5 kvm
 TBA: 7 kvm
 Sum BRA: 49,5 kvm

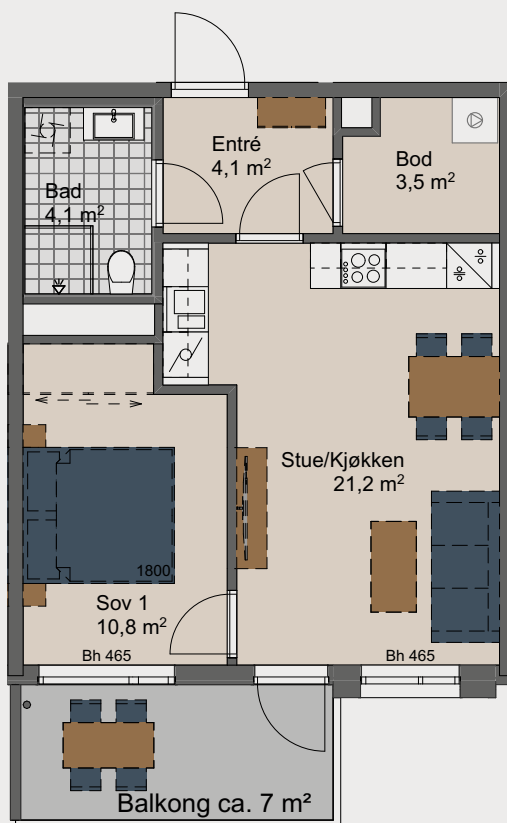
Leilighetnr.: 5-0304
 Leilighetnr.: 5-0306
 Leilighetnr.: 5-0404
 Leilighetnr.: 5-0406

Alt som er stiplet samt løst inventar leveres ikke.
 Plassering av inventar er orienterende.



2-roms 47 kvm

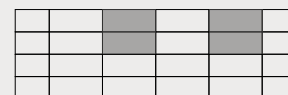
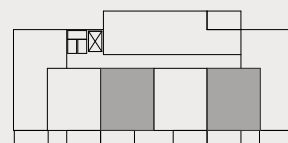
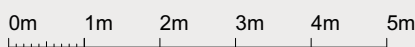
- Fin 2-roms leilighet med vestlig orientering
- Åpen stue-/kjøkkenløsning med utgang til balkong på 7 kvm
 - Kjøkken med integrerte hvitevarer
- Soverom med god plass til dobbeltseng og nisje til garderobe
- Delikat, flislagt badertom med opplegg for vaskemaskin og downlights i himling
 - Praktisk entré med adkomst til egen bod
 - I tillegg medfølger sportsbod i underetasjen



Leilighetstype: 2R-As

BRA-i: 47 kvm
 BRA-e: 2,5 kvm
 TBA: 7 kvm
 Sum BRA: 49,5 kvm

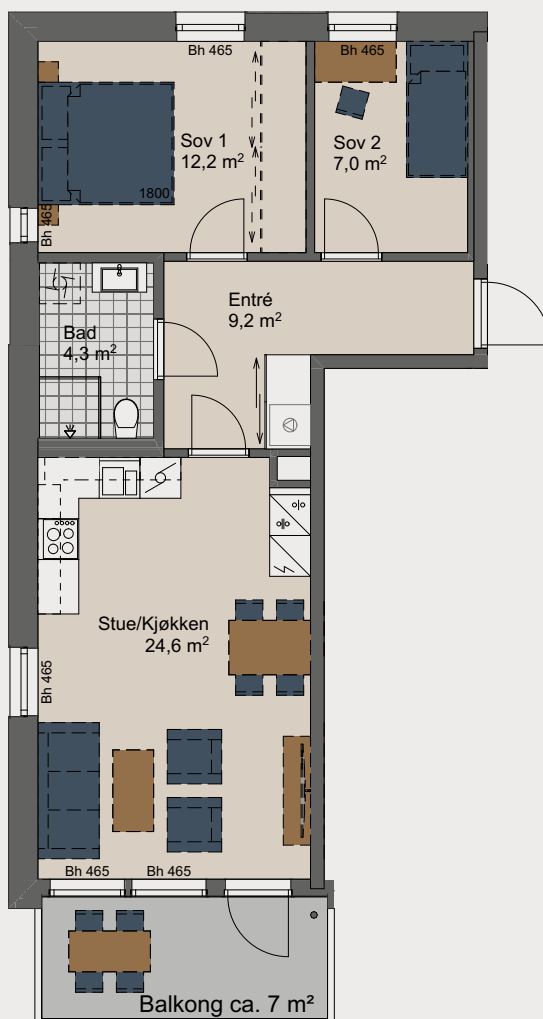
Leilighetnr.: 5-0303
 Leilighetnr.: 5-0305
 Leilighetnr.: 5-0403
 Leilighetnr.: 5-0405



Alt som er stiplet samt løst inventar leveres ikke.
 Plassering av inventar er orienterende.

3-roms 60 kvm

- Effektiv 3-roms endeleilighet i nord-enden av hus 5 med vestvendt balkong
 - Åpen stue-/kjøkkenløsning med utgang til balkong på 7 kvm
 - Kjøkkenen med integrerte hvitevarer, samt ovn i høyskap
 - Hovedsoverom med god plass til dobbeltseng og garderobe
- Delikat, flislagt badrom med opplegg for vaskemaskin og downlights i himling
 - Stor og praktisk entré med lagring
 - I tillegg medfølger sportsbod i underetasjen



Leilighetstype: 3R-A

BRA-i: 60 kvm

BRA-e: 5 kvm

TBA: 7 kvm

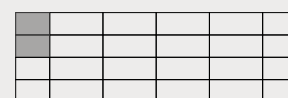
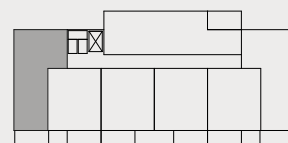
Sum BRA: 65 kvm

Leilighetnr.: 5-0307

Leilighetnr.: 5-0407

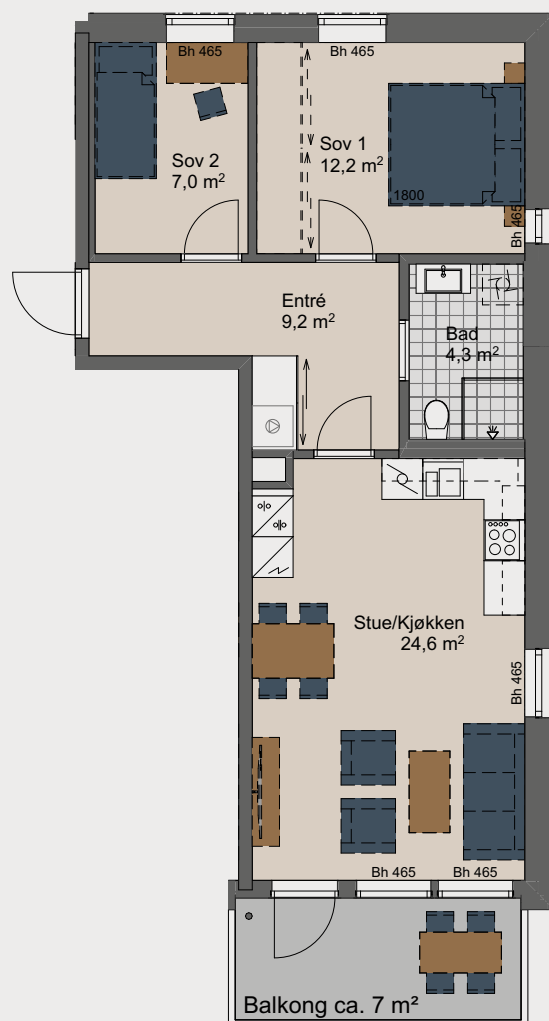
0m 1m 2m 3m 4m 5m

Alt som er stiplet samt løst inventar leveres ikke.
Plassering av inventar er orienterende.



3-roms 60 kvm

- Effektiv 3-roms endeleilighet i sør-enden av hus 5 med vestvendt balkong
 - Åpen stue-/kjøkkenløsning med utgang til balkong på 7 kvm
 - Kjøkkenen med integrerte hvitevarer, samt ovn i høyskap
 - Hovedsoverom med god plass til dobbeltseng og garderobe
- Delikat, flislagt baderom med opplegg for vaskemaskin og downlights i himling
 - Stor og praktisk entré med lagring
 - I tillegg medfølger sportsbod i underetasjen



Leilighetstype: 3R-As

BRA-i: 60 kvm

BRA-e: 5 kvm

TBA: 7 kvm

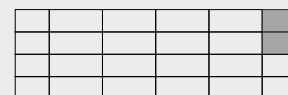
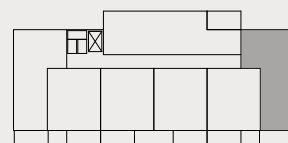
Sum BRA: 65 kvm

Leilighetnr.: 5-0302

Leilighetnr.: 5-0402

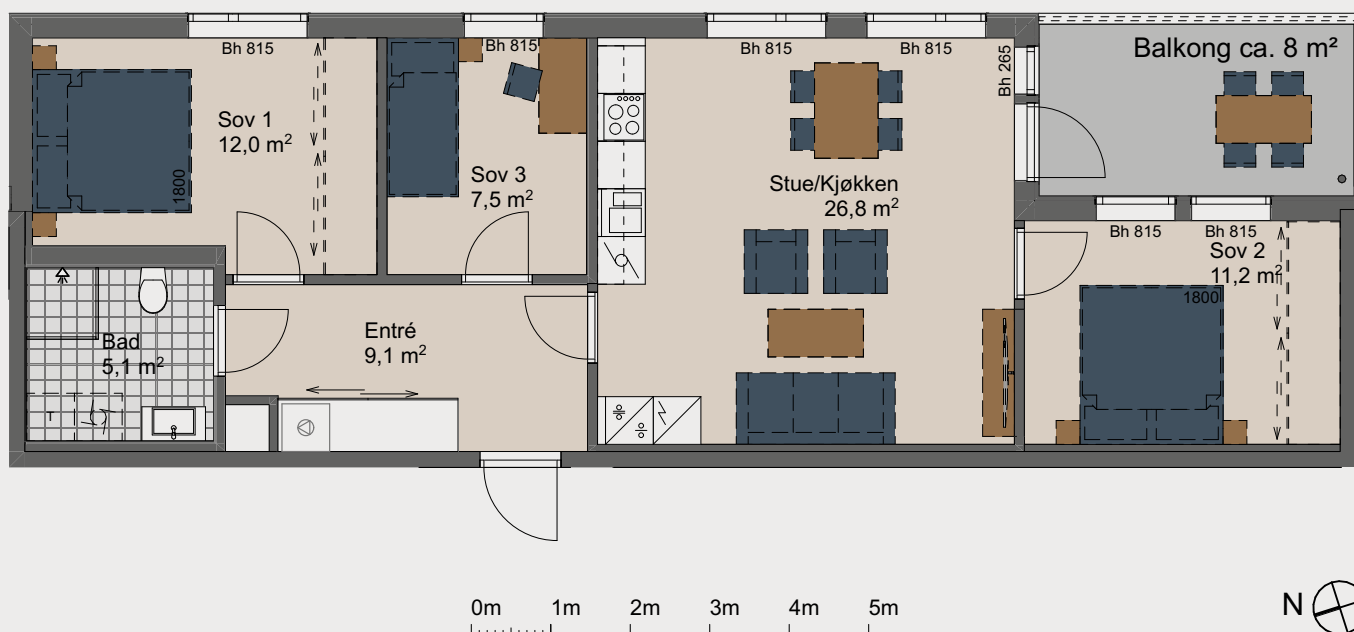
0m 1m 2m 3m 4m 5m

Alt som er stiplet samt løst inventar leveres ikke.
Plassering av inventar er orienterende.



4-roms 75 kvm

- Effektiv 4-roms hjørneleilighet med østlig orientering
- Åpen stue-/kjøkkenløsning med utgang til sør-østvendt balkong på 8 kvm
 - Kjøkkenen med integrerte hvitevarer, samt ovn i høyskap
- Hovedsoverom med god plass til dobbeltseng og garderobe
- I tillegg er det soverom 2 / barnerom / gjesterom med god størrelse
 - Soverom 3 / barnerom / gjesterom er også på plass
- Delikat, flislagt badrom med opplegg for vaskemaskin og downlights i himling
 - Stor og praktisk entré med lagring
 - I tillegg medfølger sportsbod i underetasjen



Leilighetstype: 4R-A

BRA-i: 75,5 kvm

BRA-e: 5 kvm

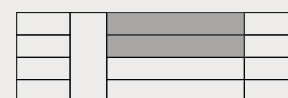
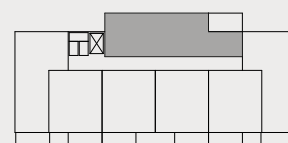
TBA: 8 kvm

Sum BRA: 80,5 kvm

Leilighetnr.: 5-0301

Leilighetnr.: 5-0401

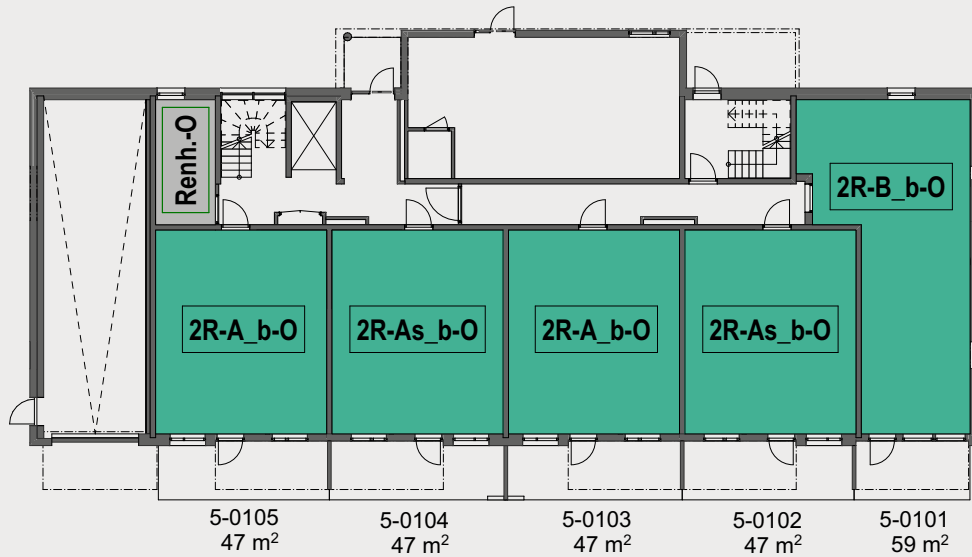
Alt som er stiplet samt løst inventar leveres ikke.
Plassering av inventar er orienterende.



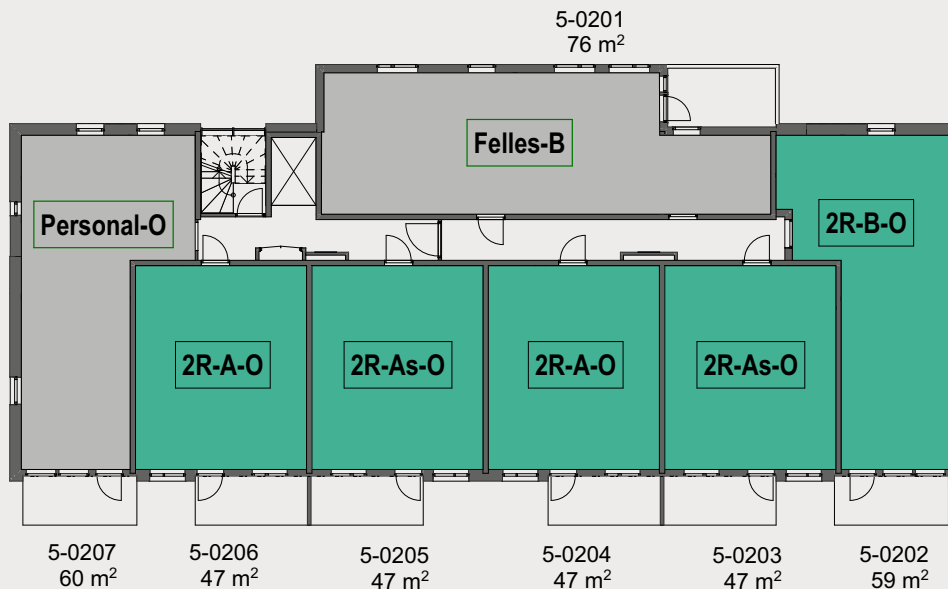


Etasjeplaner

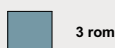
1. ETASJE



2. ETASJE

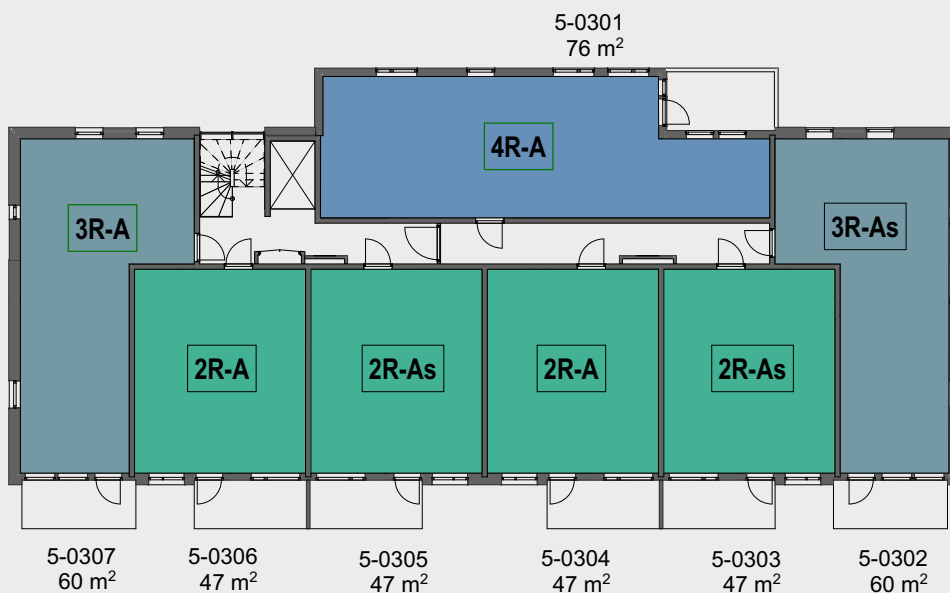


1. og 2. etasje i Hus 5 er planlagt som omsorgsboliger for Ullensaker Kommune, og disse to etasjeplanene vil kunne bli endret ift. disse skissene.

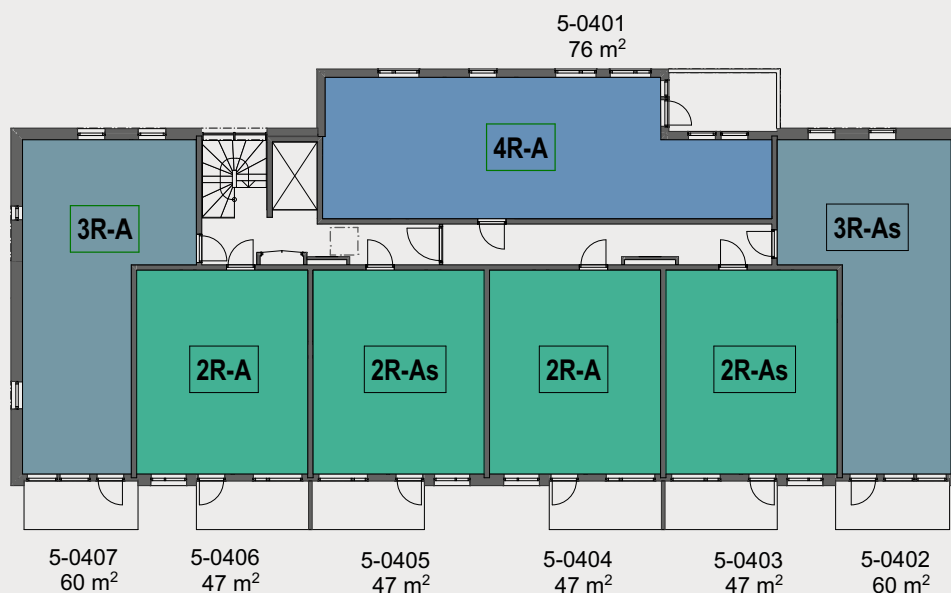


Etasjeplaner

3. ETASJE



4. ETASJE



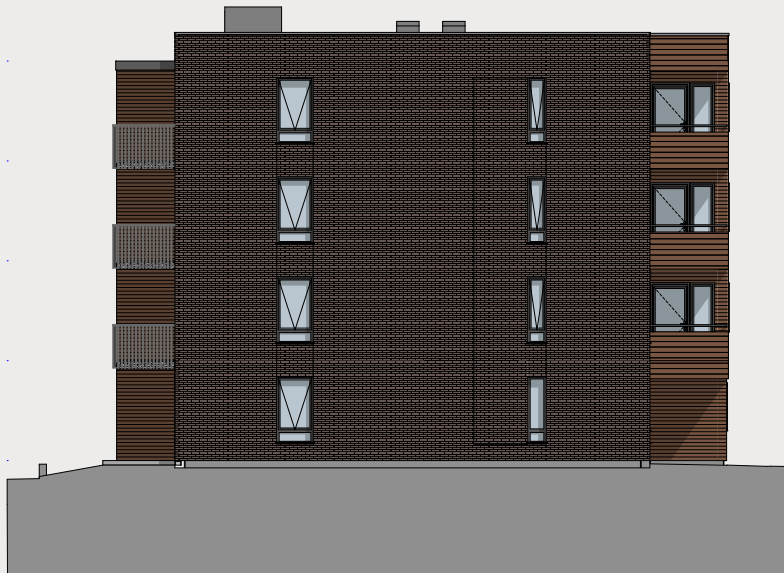
2 rom

3 rom

4 rom

Fasader

S Ø R



Ø S T



Fasader

VEST



NORD





Illustrasjon

Innredningspakker

VELG MELLOM TRE INNREDNINGSPAKKER
HVITVEIS, LYG OG KONGLE

Vår innredningsansvarlig har laget tre gjennomtenkte innredningspakker du kan velge mellom for å sette preg på din bolig. Pakkene er satt sammen for å gi deg en rød tråd gjennom boligen fra farge på vegg, til flisvalg og innredning.

Det gir deg en helhetlig og stilren leilighet.





Illustrasjon av toroms med innredningspakke HVITVEIS



INNREDNINGSKONSEPT

HVITVEIS



GULV

Bjelin Vista Multistrip White Oak



KJØKKEN

Kjøkkenfronter

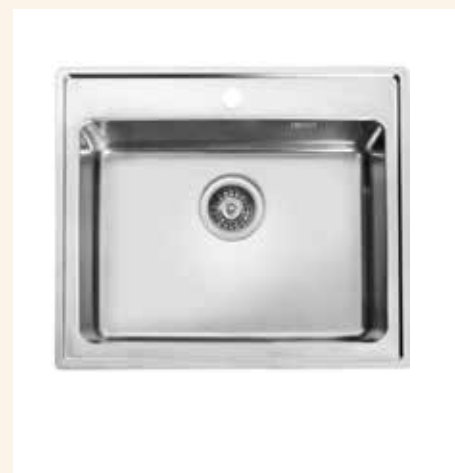
Uno Korn

Benkeplate

Lys skimmer

Bakkantlist

Lys skimmer 150 mm, maling over



OPPVASKKUM

Omnia 600SF

INNREDNINGSKONSEPT

HVITVEIS



SPEIL OG BADEROMSMØBEL

Speil: Tived 80 med servantbelysning
Møbel: Hav/Poem 80 Hvit, håndtaksløst



DUSJVEGGER

Skoga 90x90 cm, klart glass og blank profil



SERVANT- OG DUSJBATTERI

Servantbatteri: Mora MMIX II, krom
Dusjbatteri: Mora MMIX II shower kit



HÅNDTAK

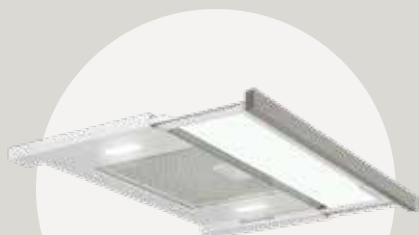
Håndtak på benkeskap og høyskap

Corner rustfritt, cc 128 mm
Push-to-open funksjon på overskap



VEGGFARGE

Space NCS 1704-Y19R



KJØKKENVIFTE

Rørshetta Slide Sense 60 Safe

frontlisten med samme farge som kjøkkenfront
NCS 2204-Y24R



BLANDEBATTERI

Mora Lynx Sharp 344071

Gulvflis



Veggflis



FLISER

Gulvflis: Grespor Antica 20x20 White
Veggflis: Grespor Antica 20x40 White, liggende format



Illustrasjon av toroms med innredningspakke LYNG



INNREDNINGSKONSEPT

LYNG



GULV

Bjelin Vista Multistrip White Oak



KJØKKEN

Kjøkkenfronter

Uno Mold

Benkeplate

Delaware stone

Bakkantlist

Delaware stone 150 mm, maling over



OPPVASKKUM

Omnia 600SF

INNREDNINGSKONSEPT

LYNG



SPEIL OG BADEROMSMØBEL

Speil: Hov rundt 70 cm med belysning i frostet ramme
Møbel: Hav/Poem 80 brun ask, håndtakslist



DUSJVEGGER

Skoga 90x90 cm, klart glass og blank profil



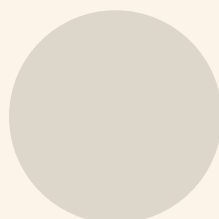
SERVANT- OG DUSJBATTERI

Servantbatteri: Mora MMIX II, krom
Dusjbatteri: Mora MMIX II shower kit



HÅNDTAK

Håndtak på benkeskap og høyskap
Edge antikbrun 40 mm
Push-to-open funksjon på overskap



VEGGFARGE

Kalk NCS 1603-Y31R



KJØKKENVIFTE

Rørshetta Slide Sense 60 Safe
frontlisten med samme farge som kjøkkenfront
NCS 4915-Y55R



BLANDEBATTERI

Mora Lynx Sharp 344071

Gulvflis



Veggflis



FLISER

Gulvflis: Antica taupe 20x20
Veggflis: Antica taupe 20x40, liggende format



Illustrasjon av treroms med innredningspakke KONGLE



INNREDNINGSKONSEPT

KONGLE



GULV

Bjelin Vista Multistrip White Oak



KJØKKEN

Kjøkkenfronter

Uno Høst

Benkeplate

Hvit rå betong

Bakkantlist

Hvit rå betong 150 mm, maling over

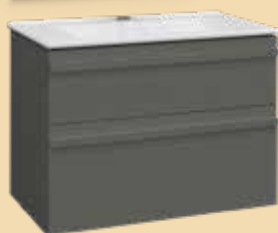


OPPVASKKUM

Frankie Maris sort

INNREDNINGSKONSEPT

KONGLE



SPEIL OG BADEROMSMØBEL

Speil: Hov 80 cm belysning i frostet ramme
Møbel: Hav/Poem 80 Salvie, håndtakslist



DUSJVEGGER

Skoga 90x90 cm, klart glass og blank profil



SERVANT- OG DUSJBATTERI

Servantbatteri: Mora MMIX II, krom
Dusjbatteri: Mora MMIX II shower kit



HÅNDTAK

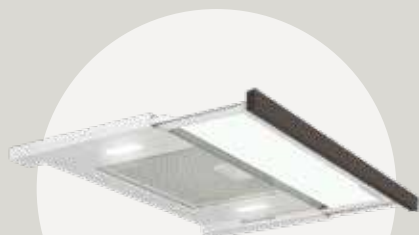
Håndtak på benkeskap og høyskap

Diner svart cc 160 mm
Push-to-open funksjon på overskap



VEGGFARGE

Kalkgrå NCS 2903-Y30R



KJØKKENVIFTE

Røroshetta Slide Sense 60 Safe

frontlisten med samme farge som kjøkkenfront
NCS S 7005-Y20R



BLANDEBATTERI

Mora Lynx sharp matt sort

Gulvflis



Veggflis



FLISER

Gulvflis: Antica black 20x20

Veggflis: Antica black 20x40, liggende format

Miljøvennlig bolig

I en bolig som er bygget av JM skal det være lett å leve miljøvennlig, i et godt innendørsklima. Alle våre hus lever opp til en rekke spesifiserte krav til metoder og tekniske løsninger som både skal redusere miljøbelastningen og gi et godt innendørs- og livsmiljø. Miljøhensyn er også økonomisk fordelaktig da energibesparende produkter og løsninger gir lavere kostnader.



Bygning
2089 0086

SVANEMERKEDE BOLIGER

Fra og med 2018 starter JM kun svanemerkede boligprosjekter. Ved å svanemerke våre boliger bidrar vi til å redusere den globale klima- og miljøbelastningen. En svanemerket bolig er godt isolert og trenger lite energi, den sikrer deg et godt inneklima med miljødokumenterte materialer og god ventilasjon, og den sikrer deg en seriøs boligleverandør.



MILJØVENNLIGE MATERIALER

JM følger føre var-prinsippet, noe som innebærer at vi kontrollerer alle materialer og produkter vi skal bruke og velger bort produkter som inneholder helse- og miljøskadelige stoffer. Trevirket vi bruker er sertifisert og kommer fra bærekraftig skogbruk. JM bruker i så stor grad som mulig utprøvde naturmaterialer som tre, stein, tegl og fliser.

ALLERGIHENSYN

Alle JM's boliger leveres med PVC-frie overflater og membraner. Malingen vi bruker er svanemerket og boligene er sikret mot fukt. Vi unngår også allergifremkallende treslag i våre produkter, som rød seder, santos-palisander, merbau og sapelli. I plantefelt som omgir JM's hus, velger vi planter og trær som er variert og lokalt tilpasset. De skal være insektsvennlige og ikke farlige for mennesker. Vi prøver å unngå sorter som er spesielt allergifremkallende, som bjørk, or, hassel og salix.



KILDESORTERING

Alle JM's boliger leveres med innredning for kildesortering av avfall.

FUKTSIKRING

God fuktsikring er viktig for å sikre boligene lang levetid og godt inneklima. JM gjør mange ulike tiltak for å redusere fuktrisikoen så mye som mulig, både i byggetiden og når bygget er i bruk. Vi bruker bygningskonstruksjoner og materialer som gir best mulig sikkerhet mot fukt. På bad bruker vi fuktbestandige plater i veggene og membraner i gulv og vegger. Lekkasjesikring sørger for at vannet raskt stenges ved en evt. lekkasje.

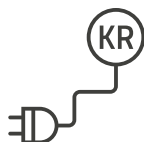


GOD INNELUFT

God inneluft er bra for deg. Dette ivaretar JM gjennom sentrale ventilasjonsanlegg. Luftinntak plasseres og utformes slik at boligene ikke skal påvirkes av luftforurensninger, og friskluften filtreres før den tilføres boligene.

GODT ELMILJØ

JM minimerer eksponeringen for unødvendige elektriske og magnetiske felt. Dette er basert på føre var-prinsippet. Det legges 5-ledere inn i byggene våre, og sikringsskapene plasseres om mulig i bod eller gang/entré.



BOLIGER MED LAVT ENERGIBEHOV

Svanens energikrav innebærer at boligene bygges med strengere krav til energibehov enn det byggeforskriftene krever. Dette får vi til bl.a. ved å bygge gode bygningsmessige konstruksjoner og ha ventilasjonsanlegg med høy varmegjenvinning. En energibesparende bolig er billigere i drift og bedre for miljøet.

GODT LYDMILJØ

JM bygger etter samme godt utprøvde og dokumenterte metoder i alle prosjekter for å redusere risiko for sjenerende støy for deg. Dette gjelder både støy fra utendørs støykilder, tekniske anlegg og støy mellom boligene. Der det er nødvendig gjør vi tiltak på vinduer, fasader og uteoppholdsarealer for at støyen skal bli minst mulig sjenerende.



JMS MILJØARBEID

Dersom du vil vite mer om hvordan vi jobber med miljø og bærekraft, eller har idéer til hvordan vi kan bli enda bedre i vårt miljøarbeid, kan du besøke oss på jm.no/om-oss/barekraft/



ENERGIKLASSIFISERING BOLIGER

Alle boliger energimerkes. Energimerket fastsettes av en kombinasjon av oppvarmings-systemets energieffektivitet og hvor stor del av oppvarming som skjer via bruk av fossile kilder. Disse to karakterene er uavhengige av hverandre, noe som betyr at en bolig kan få en god oppvarmingskarakter, men en dårlig energikarakter, eller motsatt.

I store leilighetsbygg skjer oppvarming og beredning av varmt tappevann via vannbårne oppvarmingssystemer. Varmekilden i disse tilfellene er fjernvarme eller varmepumper med strøm som back-up. Dette avhenger av om prosjektet ligger i et område hvor det er etablert fjernvarme. For mindre blokker og småhus kan oppvarming og beredning av varmt tappevann skje via strøm.



Å kjøpe bolig av JM

Når du kjøper ny bolig av JM følger vi deg hele veien, fra første visning til du trer inn i ditt splitter nye hjem og i tiden etter. Vi sørger for at din boligdrøm blir oppfylt og at du får den tryggheten du trenger underveis. Nedenfor kan du lese mer om de ulike stegene du vil møte når du kjøper bolig av oss.



1. SALGSSTART

Alle våre boligprosjekter salgsstartes gjennom vårt VIP-program, så er du på boligjakt anbefaler vi deg å bli VIP-medlem hos oss. Som VIP-medlem får du forkjøpsrett til å kjøpe din drømmebolig før prosjektet legges ut for offentlig salg. VIP-forhåndssalg varer i totalt syv dager, og når denne perioden er over tildeles boligene etter ansiennitet. Etter at VIP-salget er avsluttet vil boligene, med unntak av de som ble solgt under VIP-perioden, legges ut for offentlig salg.



2. VISNING

Vi arrangerer ofte flere visninger i forbindelse med salgsstart, og i hele perioden frem til boligprosjektet er sluttet. På visning kan du se modell av prosjektet, eksempel på innredninger og få svar på dine spørsmål fra vårt kompetente salgsteam. Som regel arrangeres visningene i lokaler på tomtene der vi skal bygge, eller i en ferdig visningsleilighet. Fellesvisninger annonseres på prosjektets hjemmeside, men det er også mulig å avtale en privatvisning dersom du skulle ønske det.



3. KJØP AV BOLIG

Når du har bestemt deg for å kjøpe en bolig leverer du inn et bindende kjøpetilbud som må bekreftes av oss. Innen ca. to uker avløses kjøpetilbudet av en endelig kjøpekontrakt. Ved signering av kontrakten må du betale 10% av kjøpesummen. JM stiller garanti for pengene, i henhold til Bustadoppføringslova. Beløpet skal innbetales til oppgjørsmeglers konto, som står spesifisert i kontrakten. Pengene skal være fri egenkapital.



4. INFOMØTE

I løpet av ventetiden frem til overtakelse vil vi kalle deg inn til infomøte, der du blant annet får møte prosjektteamet, får informasjon om status og fremdrift i prosjektet, og annen nyttig informasjon om innflytting osv. Her møter du dine nye naboer, kanskje for første gang. Vi vil også hjelpe dere å velge et interimsstyre ifm. etableringen av sameiet.



5. INNREDNINGSVALG

Ved kontraksinnngåelse vil du få et skjema for valg av innredningspakke. I vårt Innredningsstudio finner du produkter og prøver, slik at du får et enda bedre inntrykk av farger og materialer.



6. VELKOMMEN TIL BYGGEPLASSVISNING

Når råbygget er oppe og det er trygt å ferdes i bygget, inviterer vi deg til byggeplassvisning. Her får du et inntrykk av hvordan prosjektet blir, mulighet til å ta mål i boligen din, samt treffe dine nye naboer. Kanskje får du en sniktitt i deres boliger også?



7. BEFARING OG KONTROLL

Når boligprosjektet nærmer seg ferdigstillelse, vil du få informasjon om tidspunkt for forhåndsbefaring og overtakelse. Du får mulighet til å se boligen sammen med en representant fra JM. Noen uker før boligen er klar for overtakelse gjennomføres en grundig sjekk av alle overflater og valgt innredningspakke.



8. SISTE INNBETALING

Før du overtar din nye bolig, skal resten av kjøpesummen, i henhold til kjøpekontrakten, inkludert tilvalg og endringer, betales.



9. OVERTAKELSEN

Dagen du har ventet på er her, nå er det klart for ferdigbefaring og overtakelse. Du møter en representant fra JM, og sammen vil dere foreta en ferdigbefaring av boligen. Når ferdigbefaringen er avsluttet og signert av alle parter, og det er kontrollert at innbetalingen er i orden, får du nøkler og skjøtet tinglyses. Endelig kan du flytte inn! Gratulerer med ny bolig – vi håper du vil trives!



10. VI FØLGER OPP

Det er viktig for oss at du skal trives i ditt nye hjem. Derfor vil vi ta kontakt med deg kort tid etter at du har flyttet inn, og stille deg noen korte spørsmål om hvordan du opplever boligen. Vi sender deg også en spørreundersøkelse hvor vi gjerne vil ha dine tilbakemeldinger.



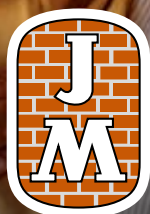
11. KUNDESERVICE

Du finner mye praktisk og nyttig informasjon i Huseierboken. Dersom du opplever noe i boligen din som du trenger hjelp for å løse kan du kontakte kundeservice på kundeservice@jm.no / 404 98 999.



12. ETTÅRSBEFARING

Cirka ett år etter overtakelse vil vi innkalle til kontrollbefaring av boligen. Her skal det føres protokoll som skal undertegnes av begge parter. Etter befaringen vil du motta et skjema med spørsmål om hvordan du opplever boligen og JM. Vi er takknemlige om du svarer på spørsmålene også denne gangen.



VIP

VIP-Medlemskap

FÅ FORKJØPSRETT TIL DIN DRØMMEBOLIG

Som VIP-medlem får du forkjøpsrett før boligene legges ut for offentlig salg. Du får også invitasjoner til VIP-visninger og eksklusiv tilgang til informasjon om boligprosjektene.

SLIK FUNGERER DET

Som VIP-medlem er du blant de første som får vite når nye boliger kommer for salg. I løpet av VIP-perioden på syv dager får du tilgang til fakta, plantegninger, priser og mulighet til å legge inn et kjøpetilbud før boligene legges ut for offentlig salg. Ettersom innmeldingstidspunkt gir ansiennitet, lønner det seg å melde seg inn tidlig.

Les mer på jm.no/vip

VI SPANDERER MEDLEMSAVGIFTEN FOR 2026!

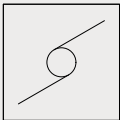
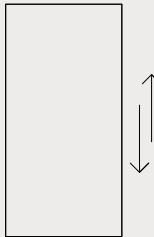
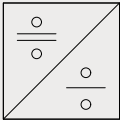
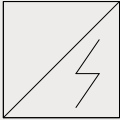

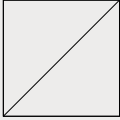
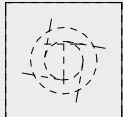
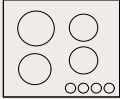
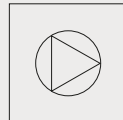
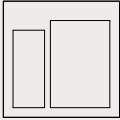
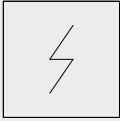
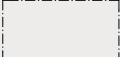
Opprett VIP-konto og bruk kampanjekoden "VIP2026" for å få gratis medlemskap ut året.



Bli medlem her:
Scann QR-kode eller jm.no/registrer-deg

Symbolforklaring

ROMHØYDE HVIS IKKE ANNET ER ANGITT: 2,5 m

	Oppvaskmaskin		Garderobeskap
	Kombinert kjøl/frys		
	Høyskap med stekeovn		Vask og tørk
	Høyskap		
	Vask/tørk søylemontert		
	Koketopp		Agregat i bod
	Oppvaskkum		
	Stekeovn		
	Overskap		

Små avvik kan forekomme som følge av detaljprosjektering.
Alt som er stiplet samt løst inventar leveres ikke.
Plassering inventar er orienterende.

Hvorfor skal du kjøpe din fremtidige bolig av JM?

Når du velger å kjøpe en bolig av JM, tar du samme beslutning som titusenvis har gjort før deg. I over 80 år har vi overlevert nøkler til mennesker, som deretter har trådt over dørstokken til sitt splitter nye hjem, der ingen andre har sovet, laget mat eller spist frokost på balkongen.

Vår lange erfaring har gjort oss til ekspert på hva som gjør en bolig til et hjem. Vi vet hvor viktig det er med en gjennomtenkt innredning der alt er like praktisk og bærekraftig som det er vakkert. Vi vet også at nærområdet er minst like viktig. Nærhet til barnehager, kollektivtrafikk, natur og vann er like interessant som hvordan planløsningen ser ut.

De husene vi bygger i dag, skal stå i minst 100 år. Bærekraft har alltid vært grunnleggende for oss, og selvfølgelig er alle boligene svanemerket. I våre hus skrives historie.
I hvilken etasje begynner din?

Velkommen hjem.

